



收储支撑天胶价格 近期震荡整理为主

天胶期货日报



一、今日市场资讯

1. 希腊获援仍存不确定性

欧元集团定于周二(11月20日)举行欧元区财长会议,进一步就希腊债务问题进行磋商,上周一(11月12日)举行的欧元区财长会议同意将希腊减赤目标延长两年时间至2016年。

2. 美国10月新屋开工远超预期

美国商务部(DOC)周二(11月20日)公布的数据显示,美国10月新屋开工年化总数攀升至四年多来高点,住房市场数据为美国经济前景再添吉兆。数据显示,美国10月新屋开工年化月率上升3.6%,年化总数达89.4万户,创08年7月以来新高,且超出市场预期的84.0万户。9月数据修正后为86.3万户,初值为87.2万户。

3. 加沙地区有望停火,原油供应担忧有所缓解

北京时间11月21日凌晨消息,纽约原油期货价格周二下跌2.8%报86.75美元,主要由于加沙地区有望停火,从而缓和了市场对中东地区原油供应风险的担忧情绪。以色列与巴勒斯坦之间的冲突唯一可能对原油供应前景造成威胁的因素是“这场冲突可能会蔓延至埃及”,这可能会令通过苏伊士运河运输的原油供应面临中断的风险,但这种可能性“微乎其微”。

4. 希腊债务最终解决方法或是官方债务重组

欧元区财长们将在当地时间周二(11月20日)举行特别会议,很有可能对希腊新一轮315亿欧元救助基金做出决议。财长们同时还将商议,如果给予希腊债务削减两年的宽限,如何覆盖额外高达326亿欧元的融资需求。而国际货币基金组织(IMF)总裁拉加德更是决定缩短亚洲访问行程,奔赴欧洲出席该会议。

5. 对冲基金押注日本经济恶化大举做空日本公司

据据外媒近日报道,部分美国对冲基金盯上了日本大公司,正购入后者债务相关信用违约掉期,这些公司包括索尼、松下等电子产品生产商以及日本造纸、神户制钢等大宗商品出口商。

6. 欧盟考虑撇开英国制定7年预算方案

据媒体报道,欧盟官员开始撇开英国着手制定一个长期的7年预算方案。知情人士称,在本周四布鲁塞尔方面举行峰会前夕,欧盟官员和各成员国外交官一直在研究制定这样一个预算方案在法律和技术上有多大可行性。在这次峰会上,欧盟27个成员国的政府首脑将努力达成一项协议。

二、天胶现货市场概况

华安期货橡胶事业部

侯亮 金太锋

刘飞

电话: 13853213130

18615327102

0532-58702309

地址: 青岛市南区闽江路

2号B座2804室

网址: www.haqh.com

(个人观点,仅供参考)



1、国内国产胶现货市场

国产胶现货报价（单位：元/吨）

地区\胶种	云南标一	海南标一	标二
衡水地区	23500	-	21000
山东地区	24400	24000	20900
上海地区	24000	24000	20900
江浙地区	24200	24000	21000
华南地区		-	-
东北地区		-	-
西南地区	23800	-	

今日，沪胶弱势震荡，国内全乳胶价格持稳，收储以及云南停割支撑市场国产胶价格，商家无意低价出货，维持客户为主。

2、国内进口胶现货价格

国内进口胶人民币现货报价（单位：元/吨）

地区\胶种	越南 3L	泰国烟片	烟片复合	泰标复合	马标复合
衡水	21400（无票）				
山东		24500（17票）		21200	21200
江浙	22800（17票）				
上海	22800（17票）	24300（17票）			
华南	21400（无票）				

今日，国内进口胶现货价持稳，下游工厂高价拿货谨慎，实单成交有限。

3、青岛保税区美金天胶现货价格

国内进口胶现货报价（青岛港为主）

日期	泰国 RSS3	泰国 STR20	马来 SMR20	印尼 SIR20	泰标复合	马标复合
11月21（早）	3030-3050	2900-2920	2900-2920	2830-2840	2900-2920	2900-2920
11月21（晚）	3030-3050	2880-2900	2880-2900	2830-2840	2880-2900	2880-2900
涨跌	0	-20	-20	0	-20	-20

今日，保税区现货报盘小幅回落，沪胶尾盘收低以及现货市场高价难以成交令商家报价重心下调，市场实际成交有限。

4、泰国产区原料价格

今日，泰国合艾原料市场胶片 79.18 泰铢/公斤跌 0.22 泰铢/公斤，烟片 81.49 泰铢/公斤跌 0.28 泰铢/公斤；胶水 77 泰铢/公斤涨 1 泰铢/公斤。

5、东南亚天胶外盘

东南亚橡胶外盘报价表（单位：美元/吨 12月船期 CIF 中国主港）



日期	RSS3	STR20	SMR20	SIR20	桶装乳胶	SVR3L	svr10
11月20	3050-3060	2930-2950	2920-2930	2830-2840	2030-2050	2830-2850	2780-2800
11月21	3050-3060	2930-2950	2930-2940	2830-2840	2030-2050	2830-2850	2780-2800
涨跌幅	10	0	10	0	0	0	0

今日，期货日胶小幅上涨，东南亚外盘价格持稳，泰国产区降雨，供应商低价无法收到足够原料，供应商无意低价出货。

6、丁二烯

单位：美元/吨

地区	2012年11月9日	2012年11月16日	涨跌
FOB 韩国	1699-1701	1639-1641	-60
FOB 日本	1689-1691	1629-1631	-60
CFR 台湾	1689-1691	1644-1646	-45
CFR 中国	1699-1701	1649-1651	-50
CFR 东南亚	1649-1651	1599-1601	-50

7、丁苯橡胶

国产丁苯橡胶松香胶 1502 各地市场报价表（元/吨）

地区	2012-11-20	2012-11-21	涨跌
山东	17000-17000	16800-16900	-100~-100
华北	17000-17000	16900-17000	-100~0
华东	16900-17400	16900-17000	0~-400
广东	16500-17400	16200-17100	-300~-300
福建	16500-17300	16200-17100	-300~-200

利好因素：

1、沪胶期货继续上扬并有拉大天胶与合成胶价差；

利空因素：

1、单体价格回落态势未改，合成胶承压的同时业者操盘意向也有受到抑制；

2、石化厂商调降影响犹在、业者做多意愿尚不明确；

总体看：受成交平缓的影响，预计丁苯胶行情近期仍难现反转之势。

三、行情评述



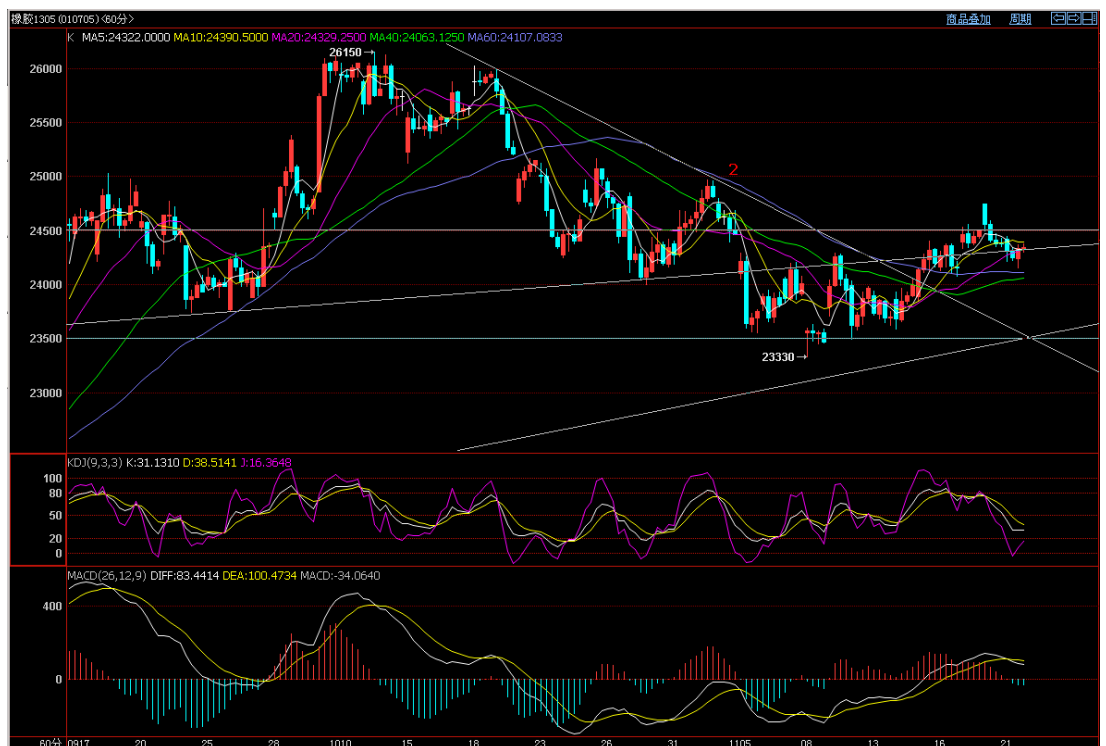
1、期货市场收盘

品种	东京 RSS3 1304	沪胶 1305	新加坡 RSS3
11月20(结算)	256.0	24500	299.0
11月21(收盘)	256.7	24345	
涨跌	0.7	-155	

2、持仓变动情况(1305)

沪胶连续两个交易日走弱，在没有足够利多消息支持以及基本面弱勢的背景下，沪胶继续上涨动能不足，但是市场同样缺乏足够的利空，国储收储仍将给市场带来支撑效应，短期市场延续震荡行情的可能较大。

【观点及操作建议】



技术分析:

行情总结:

今日天胶价格呈现弱势震荡走势；小幅低开之后，价格继续下行，在24200附近，开始震荡，在市场成交低迷，反弹信心不足的情况下，进而创出日内低点24150；下午价格走出低位反弹的走势，在日内持仓量减少的情况下，价格在尾盘回到开盘价附近，报收于24345。

后市展望:

昨日天胶出现近期反弹的高位24750，但价格又迅速回落，至24000—24500震荡区间，短期来看，上方压力作用依然对价格形成阻力；价格连续的窄幅震荡，造成市场成交逐步



减少；KDJ 指标显示价格进入弱势状态区间，MACD 指标则形成相对的高位死叉；短期内价格延续窄幅震荡走势，但要谨防价格高位遇阻回落走势。

建议：

针对天胶价格窄幅震荡的走势，建议结合小幅止损、短线参与；不建议过分看多，要防止价格遇阻，短时间内出现大幅回调走势。

免责声明

本报告中的信息均来源于公开可获得资料，华安期货橡胶事业部力求准确可靠，但对这些信息的准确性及完整性不做任何保证，据此投资，责任自负。本报告不构成个人投资建议，也没有考虑到个别客户特殊的投资目标、财务状况或需要。客户应考虑本报告中的任何意见或建议是否符合其特定状况。

联系我们

华安期货橡胶事业部

地址：青岛市闽江路2号国华大厦B-2804

电话：0532- 58702309

网址：www.haqh.com