



沪胶区间震荡 暂无单边市

天胶期货日报



一、今日市场资讯

1. 西班牙银行业申援，资金本月到位

欧元集团主席容克 12 月 3 日晚间在布鲁塞尔说，欧洲稳定机制理事会已经批准向西班牙发放最高可达 395 亿欧元的银行业救助贷款，首批资金有望在下周拨付。

2. 希腊债券回购计划可削减近 200 亿欧元净负债

希腊周一宣布了一项计划，将以低于面值的价格从私营债权人手中回购债券。若债券回购的平均价格为面值的 33%，那么希腊将能够注销名义价值约 300 亿欧元的债券，考虑到希腊将从欧洲金融稳定基金借款 100 亿欧元，该国净负债削减规模将接近 200 亿欧元。

3. 央行继续逆回购 降准预期减弱

本周公开市场到期逆回购规模 2530 亿元，到期央票可释放资金 500 亿元，而通过今日央行 970 亿元逆回购操作后，本周仍面临 1060 亿元的资金缺口，但考虑近日 1 月期以下 SHIBOR 表现平稳，一定程度的资金回笼对短期流动性影响不大。从目前情况来看，季末效应的消退以及央行愈发纯熟的逆回购操作完全可以化解巨量逆回购到期对利率市场带来的冲击，短期内降准预期进一步弱化。

4. 美国 ISM 制造业降至 2009 年 7 月以来最低

美国供应管理学会 (ISM) 周一发布数据称，11 月份 ISM 制造业采购经理人指数 (PMI) 意外降至 49.5，10 月份为 51.7。美国 11 月份制造业重新陷入萎缩，就业大幅放缓。此前经济学家预计，11 月份 PMI 仅会降至 51.0。ISM 分项指数的表现喜忧参半，其中就业分项数据从 52.1 跌至 48.4，新订单数据从 54.2 跌至 50.3。

5. 11 月全国月累计发电量同比增 7.4%，创年内最高增速

国家电力监管委员会日前发布的调度口径数据显示，截至 11 月 28 日，11 月当月全国月累计发电量同比增长 7.41%，这是今年以来的最高增速。“电力需求变化是经济运行的‘晴雨表’，用电量的增长意味着经济的企稳回升。”国家电监会办公厅副主任俞燕山说。

6. 希腊宣布债券回购计划，国债价格急剧上涨

希腊债务局当天表示，将以修改后的荷兰式招标方式发出债券回购要约，投资者可在价格确定前公布自己愿意接受的价格水平。希腊政府提出的最低回购价为债券面值的 30.2%-38.1%，最高回购价为面值的 32.2%-40.1%。希腊政府提出的债券回购价格远高于部分投资者的预期，因此希腊国债当日大幅攀升。

二、天胶现货市场概况

1、国内国产胶现货市场

华安期货橡胶事业部

侯亮 金太锋

刘飞

电话: 13853213130

18615327102

0532-58702309

地址: 青岛市南区闽江路 2 号 B 座 2804 室

网址: www.haqh.com

(个人观点, 仅供参考)



国产胶现货报价（单位：元/吨）

地区\胶种	云南标一	海南标一	标二
衡水地区	23500	-	21000
山东地区	24000	24000	20700
上海地区	24000	24000	20800
江浙地区	24000	24000	20800
华南地区		-	-
东北地区		-	-
西南地区	23600	-	

今日，沪胶小幅震荡，国内全乳胶价格持稳，收储以及云南停割支撑市场国产胶价格，商家无意低价出货，维持客户为主。

2、国内进口胶现货价格

国内进口胶人民币现货报价（单位：元/吨）

地区\胶种	越南 3L	泰国烟片	烟片复合	泰标复合	马标复合
衡水	21000（无票）				
山东		23800（17票）		21000	21000
江浙	22500（17票）				
上海	22500（17票）	24000（17票）			
华南	21000（无票）				

今日，国内进口胶现货价持稳，下游工厂高价拿货谨慎，实单成交有限。

3、青岛保税区美金天胶现货价格

国内进口胶现货报价（青岛港为主）

日期	泰国 RSS3	泰国 STR20	马来 SMR20	印尼 SIR20	泰标复合	马标复合
12月4（早）	3050-3070	2900-2920	2900-2920	2850-2870	2900-2920	2900-2920
12月4（晚）	3050-3060	2900-2920	2900-2920	2830-2850	2900-2920	2900-2920
涨跌	0	0	0	-20	0	0

今日，保税区现货报盘持稳，期货和东南亚外盘小幅震荡，国内商家维持客户为主，市场人气清淡。

4、泰国产区原料价格

今日，泰国合艾原料市场胶片 80.59 泰铢/公斤跌 0.45 泰铢/公斤，烟片 82.95 泰铢/公斤跌 0.46 泰铢/公斤；胶水 78 泰铢/公斤。

5、东南亚天胶外盘

东南亚橡胶外盘报价表(单位：美元/吨 12月船期 CIF 中国主港)



日期	RSS3	STR20	SMR20	SIR20	桶装乳胶	SVR3L	svr10
12月3	3060-3070	2950-2960	2950-2960	2870-2880	2040-2060	2820-2840	2760-2780
12月4	3040-3060	2920-2950	2940-2960	2850-2860	2040-2060	2820-2840	2760-2780
涨跌幅	-10	-10	0	-20	0	0	0

今日，东南亚天胶外盘持稳，期货市场小幅震荡，东南亚产区天气正常，供应商报盘谨慎，下游市场高价拿货意愿不强。

6、丁二烯

单位：美元/吨

地区	2012年11月23日	2012年11月30日	涨跌
FOB 韩国	1569-1571	1469-1471	-100
FOB 日本	1559-1561	1479-1481	-80
CFR 台湾	1574-1576	1494-1496	-80
CFR 中国	1579-1581	1499-1501	-80
CFR 东南亚	1509-1511	1419-1421	-90

7、丁苯橡胶

国产丁苯橡胶松香胶 1502 各地市场报价表（元/吨）

地区	2012-12-3	2012-12-4	涨跌
山东	16200-16300	16200-16300	0~0
华北	16200-16400	16200-16200	0~-200
华东	15700-16400	15700-16400	0~0
广东	15800-16400	15600-16200	-200~-200
福建	15800-16400	15100-16400	-700~0

利好因素：

- 1、汇丰 PMI 终值为 50. %，表明中国经济缓慢复苏并有提振市场信心；
- 2、沪胶期货收高，予以合成胶市场提振；

利空因素：

- 1、亚洲丁二烯保持回落态势，丁苯胶承压不断加重并有令业者心态承压；
- 2、单体价格回落及厂商调降传闻时有出现令业者谨慎，商家多有观望石化厂商价格政策并谨慎操盘；

总体看：鉴于需求低迷的局面未改、同时因单体弱势及业者看空心态浓郁，丁苯胶于短期仍将难改低迷态势、价格存滑落。



三、行情评述

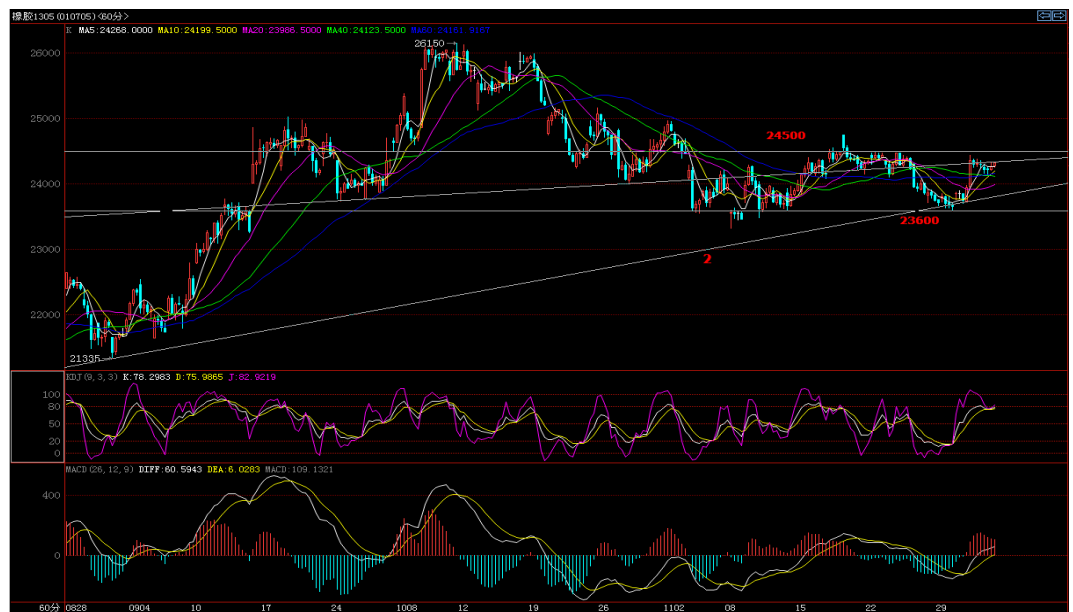
1、期货市场收盘

品种	东京 RSS3 1305	沪胶 1305	新加坡 RSS3
12月3(结算)	263.7	24250	301.1
12月4(收盘)	262.1	24325	
涨跌	-1.6	75	

2、持仓变动情况(1305)

今日期货市场震荡收盘，国内现货胶价持稳，市场延续近期平淡表现，现货成交零散。而合成胶的弱势以及外围宏观面的不确定因素同样也制约市场人士的看涨心态，市场观望情绪较强，沪胶今日仍未打破近期震荡区间，尾盘平仓看空单离场痕迹明显，前20大持仓多单增加，但不能表明沪胶转入强势，后市依旧处于僵持之中。

【观点及操作建议】



技术分析:

行情总结:

今日天胶价格窄幅震荡，依然受到上方24500附近的压制；今日价格几乎平开，出现小幅回调；但在日内低位24150附近，出现二次试探之后，午后在持仓量的推动下，价格出现小幅上扬，报收于24325，仓差5288。

后市展望:

保持前期观点，即、在当前价位，24500附近存在对价格上涨的压制作用；短期内关注价格的调整走势，后市依然不做过多上涨预期；KDJ指标处于超买区间，并存在回调预期；



MACD 指标则出现昨日走势后的弱化现象；价格近期进行区间震荡的情况下，要谨防出现大幅回落的走势。

建议：

天胶价格出现在上扬走势之后的调整，注意 24500 对走势的阻力作用；短期内关注价格在当前价位的调整走势，预期遇阻回落的情况下，做好预防价格下跌的措施。

免责声明

本报告中的信息均来源于公开可获得资料，华安期货橡胶事业部力求准确可靠，但对这些信息的准确性及完整性不做任何保证，据此投资，责任自负。本报告不构成个人投资建议，也没有考虑到个别客户特殊的投资目标、财务状况或需要。客户应考虑本报告中的任何意见或建议是否符合其特定状况。

联系我们

华安期货橡胶事业部

地址：青岛市闽江路2号国华大厦B-2804

电话：0532- 58702309

网址：www.haqh.com