



外墙内弱 沪胶延续高位振荡

天胶期货日报



一、今日市场资讯

1. 安倍晋三今日将正式接任首相，宽松政策料动真格

日本国会众参两院 26 日下午举行首相指名选举，执政党自民党总裁安倍晋三当选日本第 96 任首相。由于安倍有意采取更为有力的货币宽松措施，在此背景下，日元明年走软或已成大势所趋。

2. 美国假日销售额仅增 0.7%

最新统计数据显示，受财政悬崖谈判僵局和飓风 Sandy 影响，美国假期销售额增长 0.7%，增幅下降过半。万事达顾问公司数据部门 SpendingPulse 跟踪全美店面和网上各种途径的销售行为，调查数据显示，10 月 28 日-12 月 24 日假日购物期内零售增长 0.7%，远低于去年同期的 2%。

3. 中美双边贸易额将近 5000 亿美元，创历史新高

国家商务部网站今日发布消息称，2012 年，中美经贸关系保持稳定的发展势头。今年的双边贸易额将接近 5000 亿美元的历史高点，美国成为中国最大的出口市场。据中国海关统计，2012 年 1-11 月，中美贸易额达到 4386 亿美元，同比上升 8.2%。其中，中国自美进口 1192 亿美元，同比上升 8.1%；出口 3194 亿美元，同比上升 8.2%。

4. 12 月新增信贷或扩大，全年规模料增至 8.5 万亿元

对于即将过去的 12 月份，有专家认为，12 月份的信贷增量因为存款的大幅增加会有所扩大，规模在 5000 亿-6000 亿元之间。今年全年的信贷总量大概在 8.2 万亿-8.5 万亿元之间，明年信贷将持续稳健。较 2009 年和 2010 年的疯狂增长，目前信贷已经进入稳健投放的时期。

5. 新型城镇化方案成型，拟定六大指导原则

据报道，全国城镇化规划草案已经基本成型，拟定了新型城镇化的六大指导原则。在六大原则指导下，今后我国将采取措施增强城镇综合承载能力，全面提升交通、通信、水电气暖、污水处理、医疗教育、文体等基础设施和公共服务水平。决策部门目前考虑从户籍制度改革、土地制度改革、住房政策完善、财税体制改革、地方投融资体制改革以及行政区划调整六大方面着手，为今后的城镇化快速健康发展，提供强有力的体制和政策支持。

二、天胶现货市场概况

1、国内国产胶现货市场

国产胶现货报价（单位：元/吨）

地区\胶种	云南标一	海南标一	标二
-------	------	------	----

华安期货橡胶事业部

侯亮 金太锋

刘飞

电话：13853213130

18615327102

0532-58702309

地址：青岛市南区闽江路 2 号 B 座 2804 室

网址：www.haqh.com

(个人观点，仅供参考)



衡水地区	23800	-	21000
山东地区		24200	21000
上海地区	24200	24200	21000
江浙地区	24200	24200	21000
华南地区		-	-
东北地区		-	-
西南地区	24000	-	

今日，沪胶上涨，国内全乳胶价格小幅走高，现货市场国产胶高价难以成交，商家谨慎操作维持客户为主。

2、国内进口胶现货价格

国内进口胶人民币现货报价（单位：元/吨）

地区\胶种	越南 3L	泰国烟片	烟片复合	泰标复合	马标复合
衡水	21000（无票）				
山东		24200（17票）		21500	21500
江浙	22400（17票）				
上海	22400（17票）	24200（17票）			
华南	21200（无票）				

今日，国内进口胶现货价持稳，下游工厂高价拿货谨慎，实单成交有限。

3、青岛保税区美金天胶现货价格

国内进口胶现货报价（青岛港为主）

日期	泰国 RSS3	泰国 STR20	马来 SMR20	印尼 SIR20	泰标复合	马标复合
12月26（早）	3060-3100	2950-2960	2950-2960	2900-2910	2960-2970	2960-2970
12月26（晚）	3110-3120	2970-2980	2970-2980	2940-2950	2970-2980	2970-2980
涨跌	30	20	20	40	10	10

今日，保税区现货报盘小幅上涨，期货和外盘报盘走高，保税区市场高价难以成交，市场人士观望为主。

4、泰国产区原料价格

今日，泰国合艾原料市场胶片 84.28 泰铢/公斤涨 0.53 泰铢/公斤，烟片 86.7 泰铢/公斤涨 0.79 泰铢/公斤；胶水 80 泰铢/公斤

5、东南亚天胶外盘

东南亚橡胶外盘报价表(单位：美元/吨 1月船期 CIF 中国主港)

日期	RSS3	STR20	SMR20	SIR20	桶装乳胶	SVR3L	svr10
----	------	-------	-------	-------	------	-------	-------



12月25	3200-3220	3020-3040	3010-3020	2910-2920	2090-2100	2910-2930	2860-2880
12月26	3240-3260	3040-3070	3040-3050	2970-2980	2100-2120	2930-2950	2870-2890
涨跌幅	40	20	30	60	10	20	10

今日，东南亚天胶外盘小幅上涨，期货走高，泰国马来产区连续降雨带动胶价上涨，供应商看涨近期胶价。

6、丁二烯

单位：美元/吨

地区	2012年12月14日	2012年12月21日	涨跌
FOB 韩国	1549-1551	1649-1651	+100
FOB 日本	1539-1541	1634-1636	+95
CFR 台湾	1539-1541	1639-1641	+100
CFR 中国	1549-1551	1639-1641	+90
CFR 东南亚	1499-1501	1589-1591	+90

7、丁苯橡胶

国产丁苯橡胶松香胶 1502 各地市场报价表（元/吨）

地区	2012-12-25	2012-12-26	涨跌
山东	17100-17200	17100-17100	0~ ↓ 100
华北	17000-17400	17000-17400	0~0
华东	16800-17500	16500-17300	↓ 300~ ↓ 200
广东	16700-17300	16500-17100	↓ 200~ ↓ 200
福建	16600-17200	16600-17200	0~0

利好因素：

- 1、单体丁二烯价格持坚予以丁苯胶成本方面以支撑，同时也有提振业者操盘信心；
- 2、石化厂商持坚丁苯胶价格，对市场报盘起到支撑作用；
- 3、11月中国汽车产销分别为176.14万辆和179.1万辆，环比增长11%和11.5%，同比增长3.9%和8.2%。汽车产销缓慢复苏将逐渐影响合成胶市场；

利空因素：

- 1、部分获利盘依然回吐，丁苯胶市场报盘因此承压；
- 2、终端及中间性接盘在行情转弱及元旦假期临近双重影响下愈发减弱；
- 3、随着行情转向低迷，部分业者谨慎心态有所隐现；

总体看：鉴于元旦假期临近及买疲缓的影响，同时因业者操盘信心普遍不足，短期内丁苯



胶行情仍将维持弱势、交投渐渐趋向淡静。

三、行情评述

1、期货市场收盘

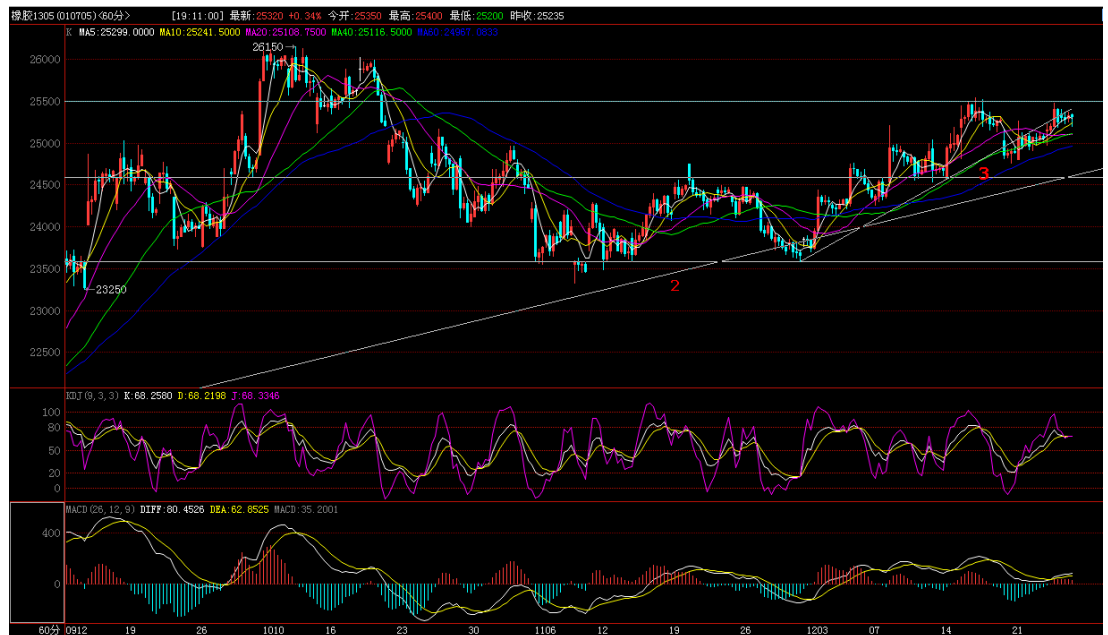
品种	东京 RSS3 1306	沪胶 1305	新加坡 RSS3
12月25(结算)	292.1	25235	
12月26(收盘)	296.0	25320	
涨跌	3.9	85	

2、持仓变动情况(1305)

今日，期货市场震荡上涨，国内现货胶价小幅走高，市场人士操盘延续谨慎态度，下游工厂依然没有集中拿货迹象，市场人士谨慎看多。目前，外围宏观面依然利多近期市场，但是部分市场人士担忧来自现货面的压力，对于近期胶价的上涨空间看法谨慎。但目前偏多的外围环境，1月下旬备货预期以及春节假期等多个炒作因素的推动下，未来1月天胶市场不排除出现较大幅度的上涨行情。

【观点及操作建议】

技术分析:



行情总结:

今日天胶价格小幅高开，进行窄幅震荡的走势；早盘高开之后，价格随即出现弱势下行，但依然在昨日收盘价上方运行；持仓增量不多，市场观望气氛浓厚；在接近收盘时，短时间内的仓单离场，造成价格小幅急速下跌，但在收盘时，依旧站上日均价线附近，报收于



25320。

后市展望:

近期天胶价格始终在窄幅区间 25000—25500 附近，进行震荡、调整，市场观望情绪浓厚，对于后市的走势，存在迟疑；KDJ 指标接近超买区间，显示价格窄幅胶着状态；MACD 指标在中值附近，延续金叉上行走势，但其上行动能依然缺乏；短期内维持价格窄幅波动的预期，但需密切关注系统性风险对价格走势的影响。

建议:

保持短线参与思路，结合小幅止损；在对近期窄幅区间 24900—25500 的突破走势，可顺势进场，但也不宜持单过久。

免责声明

本报告中的信息均来源于公开可获得资料，**华安期货橡胶事业部**力求准确可靠，但对这些信息的准确性及完整性不做任何保证，据此投资，责任自负。本报告不构成个人投资建议，也没有考虑到个别客户特殊的投资目标、财务状况或需要。客户应考虑本报告中的任何意见或建议是否符合其特定状况。

联系我们

华安期货橡胶事业部

地址：青岛市闽江路2号国华大厦B-2804

电话：0532- 58702309

网址：www.haqh.com