



## 沪胶在 26000 一线整理 仍有走高的可能

### 天胶期货日报



### 一、今日市场资讯

#### 1. 中国 12 月进出口好于预期

根据海关总署发布的数据,中国 12 月份出口较上年同期增长 14.1%,高于 11 月份 2.9% 的增幅,也高于 4%的预期中值。12 月份进口较上年同期增长 6.0%,预期中值为增长 3.3%。同时,受出口意外强劲提振,中国 12 月份贸易顺差大幅增至 316 亿美元,11 月份贸易顺差为 196 亿美元。

#### 2. 中国 2012 年社会融资规模 15.76 万亿元

中国人民银行早间发布公告称,经初步统计,2012 年全年社会融资规模为 15.76 万亿元,比上年多 2.93 万亿元。12 月份社会融资规模为 1.63 万亿元,比上年同期多 3512 亿元。

#### 3. 欧元区三季度 GDP 萎缩 0.1%

欧盟统计局(Eurostat)周三(1 月 9 日)数据显示,欧元区第三季度 GDP 终值萎缩 0.1%,年率萎缩 0.6%,均符合预期及初值数据。欧洲经济正在持续萎缩。

#### 4. 日本 30 年期国债认购额仅为计划量的 29.47%

日本财务省公布 30 年期国债拍卖结果:认购额仅为计划量的 29.47%,收益率飙升至 1.99%。数据显示,日本售出 6439 亿日元的 30 年期国债,认购倍数 3.52,前次 4.08,平均成交价格 98.31 日元,收益率 1.99%。

#### 5. 传日本央行 1 月决策会上考虑扩大 QE10 万亿日

日本媒体《朝日新闻》周四(1 月 10 日)报导,为了呼应日本首相安倍晋三的请求,日本央行计划于 1 月 21-22 日举行的货币政策会议上将通胀目标自目前的 1%提高至 2%,且计划本月进一步扩大资产购买规模 10 万亿日元,至 111 万亿日元。该消息令日元汇率连续两日升势夭折。

### 二、天胶现货市场概况

#### 1、国内国产胶现货市场

国产胶现货报价(单位:元/吨)

地区\胶种	云南标一	海南标一	标二
衡水地区	25100	-	22600
山东地区	25700	-	22300
上海地区	25600	25600	22200

华安期货橡胶事业部

侯亮 金太锋

刘飞

电话: 13853213130

18615327102

0532-58702309

地址: 青岛市南区闽江路

2 号 B 座 2804 室

网址: www.haqh.com

(个人观点,仅供参考)



江浙地区	25600	25600	22200
华南地区		-	-
东北地区		-	-
西南地区	25000	-	

今日，期货市场小幅上涨，国内全乳胶价格重心上移，商家惜售手中库存，现货成交有限。

## 2、国内进口胶现货价格

国内进口胶人民币现货报价（单位：元/吨）

地区\胶种	越南 3L	泰国烟片	烟片复合	泰标复合	马标复合
衡水	22200（无票）				
山东		25300（17票）		23000	23000
江浙	23500（17票）				
上海	23500（17票）	25400（17票）			
华南	22100（无票）				

今日，国内进口胶现货价持稳，下游工厂高价拿货谨慎，实单成交有限。

## 3、青岛保税区美金天胶现货价格

国内进口胶现货报价（青岛港为主）

日期	泰国 RSS3	泰国 STR20	马来 SMR20	印尼 SIR20	泰标复合	马标复合
1月10（晚）	3280-3300	3100-3120	3100-3120	3050-3070	3100-3120	3100-3120
1月10（晚）	3300-3320	3120-3150	3120-3150	3070-3090	3120-3150	3150-3150
<b>涨跌</b>	<b>20</b>	<b>20</b>	<b>20</b>	<b>30</b>	<b>20</b>	<b>20</b>

今日，保税区整体报盘小幅上涨，外盘的上涨以及近期下游备货带动低价现货消化，保税区报价重心上移，市场成交尚可。

## 4、泰国产区原料价格

今日，泰国合艾原料市场胶片 88.8 泰铢/公斤涨 1.41 泰铢/公斤，烟片 91.6 泰铢/公斤涨 1.01 泰铢/公斤；胶水 84 泰铢/公斤涨 1 泰铢/公斤

## 5、东南亚天胶外盘

东南亚橡胶外盘报价表(单位：美元/吨 2月船期 CIF 中国主港)

日期	RSS3	STR20	SMR20	SIR20	桶装乳胶	SVR3L	svr10
1月9	3340-3370	3150-3180	3180-3190	3050-3060	2210-2220	3130-3150	3090-3110
1月10	3370-3400	3200-3220	3200-3210	3080-3090	2220-2250	3160-3180	3130-3120
<b>涨跌幅</b>	<b>30</b>	<b>40</b>	<b>20</b>	<b>30</b>	<b>20</b>	<b>30</b>	<b>40</b>

今日，期货市场日胶强势，东南亚外盘价格继续上涨，供应商继续保持看涨态度，不愿过



低价格出货。

### 6、丁二烯

单位：美元/吨

地区	2012年12月28日	2013年1月4日	涨跌
FOB 韩国	1649-1651	1649-1651	0
FOB 日本	-	1634-1636	-
CFR 台湾	-	1639-1641	-
CFR 中国	1659-1661	1659-1661	0
CFR 东南亚	-	1589-1591	-

### 7、丁苯橡胶

国产丁苯橡胶松香胶 1502 各地市场报价表（元/吨）

地区	2013-1-9	2013-1-10	涨跌
山东	17600-17700	17500-17600	↓ 100~ ↓ 100
华北	17600-17700	17500-17600	↓ 100~ ↓ 100
华东	17200-17800	17200-17700	0~ ↓ 100
广东	17300-17800	17200-17800	↓ 100~0
福建	17300-17400	17300-17400	0~0

#### 利好因素：

- 1、亚洲丁二烯 CFR 中国价格上涨，丁苯胶继续得到成本方面的支撑，同时业者操盘信心也因此而有增强；
- 2、由于单体价格坚挺并有上扬、同时因齐鲁计划于4月份检修，部分业者对后市并不悲观；

#### 利空因素：

- 1、中石化华北价格迟迟未有推涨，业者操盘心态渐渐受到影响；
- 2、由于2月份将有迎来春节，部分终端企业提前放假或将影响实质性接盘；
- 3、随着丁苯胶行情显出疲态、且因沪胶于近日持续偏弱，部分商家谨慎心态增强；

**总体看：**单体价格虽有较强支撑，然而中石化华北价格迟迟未动却有抑制业者心态，同时买盘减缓及沪胶也有令市场承压，预计短期内丁苯胶行情维持弱势震荡。

## 三、行情评述

### 1、期货市场收盘

品种	东京 RSS3 1306	沪胶 1305	新加坡 RSS3
----	--------------	---------	----------



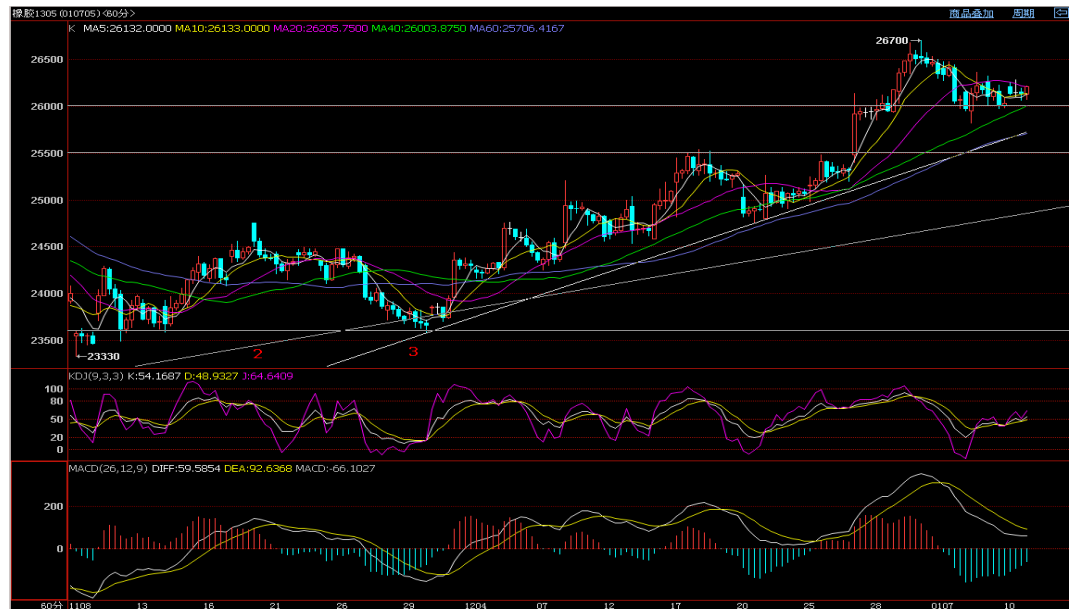
1月9(结算)	308.0	26110	334.0
1月10(收盘)	313.3	26205	
<b>涨跌</b>	<b>5.3</b>	<b>95</b>	

## 2、持仓变动情况 (1305)

今日，天胶期货市场再度走出外强内弱格局，日胶涨幅明显大于沪胶，受到日胶上涨带动，国内现货胶价小幅上涨，商家补货成本提升，看涨近期胶价。目前来看，日元连续走弱以及下游集中备货依然支撑短期市场走强，但需警惕备货结束后市场库存快速增加造成的压力，采购上需保持谨慎。

### 【观点及操作建议】

#### 技术分析:



#### 行情总结:

今日天胶价格依然在进行窄幅震荡调整的走势；连续3天的窄幅震荡之后，在26000得到支撑的可能性不断增大；在日内价格呈现弱势向下的震荡走势，最低至26055，但尾盘在持仓量减少的情况下，价格出现小幅反弹，至日内高位附近，报收于26205。

#### 后市展望:

天胶价格连续在26000上方的震荡，价格走势显示在此点位得到支撑的可能性变大，同时，支撑线3的重心也在逐步上移；KDJ指标显示其走势逐步变强；MACD指标的弱势走势也在弱化，天胶价格在调整之后，得到支撑继续上行的可能性增大。

#### 建议:

继续关注尝试逢低补多的操作；关注价格在26000附近的震荡调整，进行多头逐步建仓的操作，并结合适当止损。



**华安期货**  
HUA'AN futures



### 免责声明

本报告中的信息均来源于公开可获得资料，**华安期货橡胶事业部**力求准确可靠，但对这些信息的准确性及完整性不做任何保证，据此投资，责任自负。本报告不构成个人投资建议，也没有考虑到个别客户特殊的投资目标、财务状况或需要。客户应考虑本报告中的任何意见或建议是否符合其特定状况。

### 联系我们

华安期货橡胶事业部

地址：青島市閩江路2号国华大厦B-2804

电话：0532- 58702309

网址：www.haqh.com