

研究创造价值

姓名：陈栋
宝城期货金融研究所
电话：0571-89715220
邮箱：generalcd@163.com
报告日期 2014 年 11 月 6 日



天胶日评

内容摘要

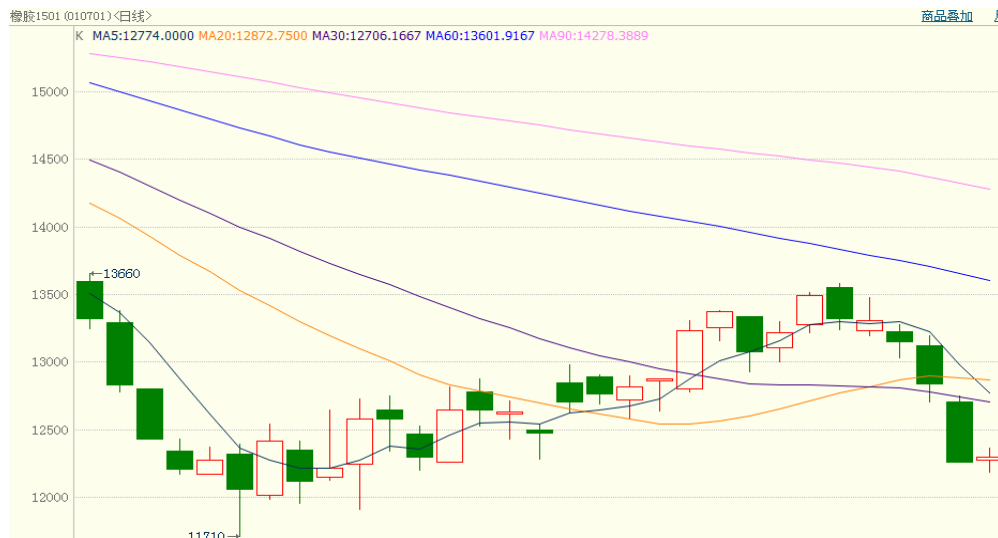
- 内外盘行情评述
- 市场信息
- 现货市场报价
- 今日点评
- 操作建议

【内外盘行情评述】

沪胶：

名称	开盘	最高	最低	最新	结算价	涨跌	幅度	成交量	持仓	仓差
橡胶 1501	12275	12365	12185	12300	12280	-175	-1.40%	447204	184546	-11502

图 1、沪胶 1501 11 月 6 日行情走势



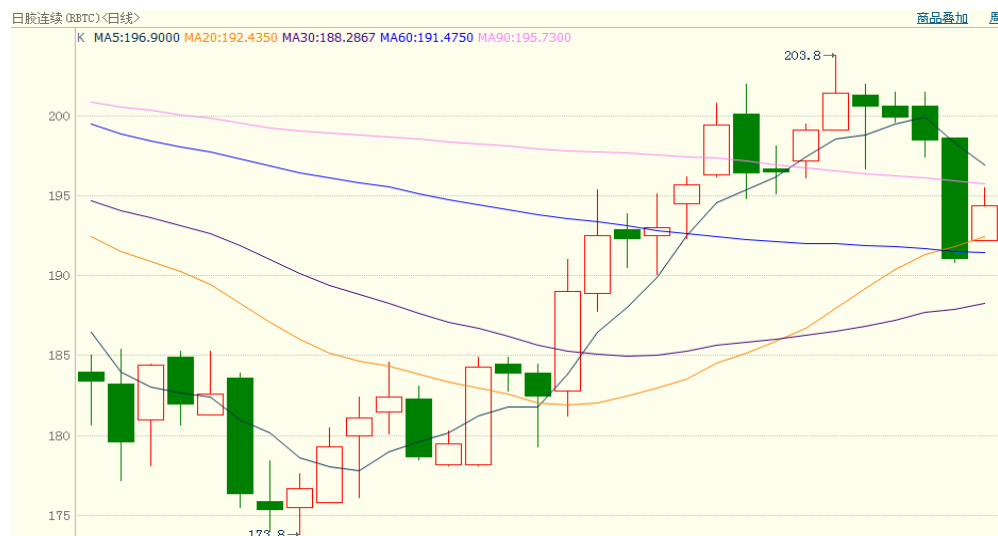
数据来源：博易大师、宝城金融研究所

上海期货交易所11月6日天然橡胶注册仓单124980吨，较昨日大幅减少1010吨。

日胶：

名称	开盘	最高	最低	最新	结算价	涨跌	幅度	成交量	持仓	仓差
日胶连续	192.2	195.5	192.2	194.4	194.4	1.8	0.93%	5999	8373	0

图 2、日胶连续 11 月 6 日行情走势



数据来源：博易大师、宝城金融研究所

【市场信息】

1. 欧盟委员会4日发表秋季经济报告，全线下调欧元区今明两年国内生产总值(GDP)增长预期，将欧元区2014年GDP增速预期由此前作出的1.2%下调至0.8%；2015年预期由1.7%下调至1.1%。目前，市场对欧洲央行推出全面量化宽松的预期不断升温。不过，在欧元区内部，核心成员国德国仍坚决反对欧洲央行购买国债，其他多国央行行长则对欧洲央行行长德拉吉的工作提出质疑，为欧洲央行启动全面量化宽松增加了障碍。

2. 美国供应管理协会(ISM)公布的数据显示，美国10月ISM非制造业57.1，创4月以来最低，不及预期的58.0，前值58.6。其中，就业指数59.6，创九年新高；企业前景指数创近两年新低，新订单指数和物价指数均下挫。美国10月ISM非制造业指数57.1，预期58.0，前值58.6。

3. 美国10月企业就业人数较上个月进一步增加，显示美国就业增长仍然处于15年来最佳水平。美国ADP研究所数据显示，10月份美国私人部门新增就业人数23万，多于预期值22万。前值从21.3万上修至22.5万。员工规模在50至499人的中型企业的就业人口新增12.2万，是9月的两倍多。

4. 在沙特阿拉伯昨日调低对美国原油出口价格的消息公布后，国际油价再次重挫。截至北京时间20:35，纽约轻质原油期货12月合约报76.41美元/桶，跌幅逾3%，盘中最低触及75.84美元，创3年新低。布伦特原油12月合约最低触及82.08美元/桶，创逾4年新低。

5. 日本央行行长黑田东彦昨日表示，该行将继续采取任何可能的措施，以达成通胀率升至2%的目标。黑田东彦表示，日本央行“将采取任何可能的措施以尽早实现价格稳定目标……一旦出现对价格上涨产生实质性下行风险的因素，

日本央行采取进一步措施将是顺理成章的”。他表示，日央行在上周所宣布的扩容量化宽松措施也正是这一政策思路的体现。

6.根据德国机动车辆管理局KBA公布的数据，在经济形势依然疲软的情况下，德国车市10月份仍然实现了增长，新车注册量较去年同期攀升3.7%。各车企10月份在德国总计售出275,320辆新车，较去年同期上涨3.7%；该国前十个月新车注册量累计达2,556,991辆，累计销量增幅达到3.0%，其中在4、6和8月份出现下滑。

7.据吉隆坡11月5日消息，经销商周三称，印尼橡胶生产商本周不愿销售，因价格跌至接近10月触及的五年低位，促使买家谨慎。更多数据显示中国经济疲软，10月服务业增长放缓至三个月低位，引发橡胶市场抛盘，市场本已受供应过剩及头号消费国中国需求放缓打压。大多数印尼生产商不愿销售，因市场状况太差，他们只保持观望。因目前生产商意愿不会跟随市场下跌走势。

【现货市场报价】

6日国内现货市场：老街边贸市场持续封关，有消息称封关时间将长达两个月，目前仍等待相关消息进展。边贸封关、外盘价格坚挺，国内越南3L胶价格抗跌，相对全乳胶价格较高，下游消费低迷。

今日云南市场现货报价窄幅整理回落，14年民营全乳胶报11100元/吨，民营标二报10000元/吨，民营5#报价10400元/吨，缅甸3#烟片13税报价10500元/吨；商家低价出货意愿不高。

今日上海地区天胶市场报价回落，大厂越南3L胶较为抗跌，全乳和烟片跟随期货报价为主，小单报价偏高。目前报如下：13年国营全乳胶跟随1411合约

报价为主，当前报价11100元/吨；越南3L胶17税大厂报价11700元/吨；小厂货报价11500元/吨；泰国3#烟片17税仓单报价13000-13200元/吨，小单价格处高位。

今日山东市场天胶报价下跌，贸易商随行就市操作为主，市场部分货源不多。今日报价如下：13年国营全乳报11000元/吨；云南标二报价10500元/吨；轮胎复合胶报10800元/吨；越南3L胶无税报价10800元/吨；泰国3#烟片17税仓单货报12700元/吨。

今日期货持续下跌，现货商无奈跟随下调报价，然终端询盘气氛一般。今日报价如下：14年国营全乳报价11100-11300元/吨；杭州价格处低位，台州、温州等低价格处高位；泰国3#烟片货源稀少，17税报价13200元/吨左右。大厂越南3L胶报价11800元/吨，小厂货报价稍低。

江苏地区天胶市场报价窄幅整理。13年国营全乳胶报价在11200-11300元/吨，越南3L胶大厂17税报价在11700元/吨，少量泰国3#烟片价格在13200元/吨附近，成交价格商谈确定。

天津地区天胶市场报价窄幅下跌，当地制品企业需求较差，贸易商操作困难。13年云南全乳胶市场参考报价在11000元/吨，零星泰国3#烟片胶仓单货报价在12700元/吨附近，实盘成交商谈确定。

市场货源供应稀少，以标一、标二出货为主，衡水地区进口胶货源不多。今日贸易商报价如下：云南14年民营标二含税报价10600元/吨；民营全乳胶含税报价11600元/吨左右。听闻越南3L不含税报价11200元/吨。泰三烟片报价稀少，暂无报价。

山东市场进口天然乳胶报价下跌，三棵树桶装乳胶市场报价10200元/吨左

右，受期货继续走跌影响，市场价格整体回落。

天津市场进口天然乳胶报价动态，市场货源供应有限，牵牛花桶装乳胶市场报价10100元/吨左右；黄春发桶装乳胶市场报价10200元/吨左右。

上海市场进口天然乳胶报价；黄春发桶装乳胶价格10100-10200元/吨；三棵树桶装乳胶市场报价10200-10300元/吨。据业者反映，因美金价格高挺导致补货成本高，因此中间商低价销售情绪依旧不高，持观望态度。

外盘胶方面：

图 3、11月6日泰国三大中心市场 USS 原料交易行情

	USS3	含水分3%-5%的 USS3	含水分5%-7%的 USS3	含水分7%-10%的 USS3	含水分10%-15%的 USS3	胶 水
宋卡	49.09	48.64	47.64	-	-	-
素叻他 尼	48.61	48.11	47.11	-	-	-
洛坤	50.13	49.13	-	-	-	-

数据来源：卓创资讯、宝城金融研究所

图 4、11月6日泰国天胶 FOB 官方午盘价格

种类/等级		2014年11月		2014年12月	
		曼谷	宋卡	曼谷	宋卡
烟片	RSS 1	54.15	53.90	54.35	54.10
	RSS 2	53.55	53.30	53.75	53.50
	RSS 3	53.00	52.75	53.20	52.95
	RSS 4	52.70	52.45	52.90	52.65
	RSS 5	52.25	52.00	52.45	52.20
标胶	STR 5L	52.00	51.75	52.20	51.95
	STR 5	50.10	49.85	50.30	50.05
	STR 10	49.40	49.15	49.60	49.35
	STR 20	49.00	48.75	49.20	48.95
散装浓缩胶乳		40.10	39.85	40.30	40.05

数据来源：卓创资讯、宝城金融研究所

【今日点评】

经历过昨日的跌停之后，今天国内沪胶期货依然延续颓势，不过下探幅度明显收敛。由于短期内国内沪胶市场依然弥漫着偏空氛围，做多信心受到重创之后短期内难以恢复，加之目前轮胎行业生存压力较大，库存积压导致原料采购趋弱，均给胶价带来较大压力。全天沪胶1501合约呈现低开弱势震荡的格局，盘中期价最低下探至12185元/吨，截至收盘时再度回落-1.40%或-175元/吨，成交量达447204手，较昨日小幅萎缩；持仓量大幅减少11502手，至184546手。

从技术面上看，今天国内沪胶1501合约呈现低开弱势震荡的态势，全天做多力量非常匮乏，市场看空氛围浓厚。国内经济下行压力逐步增大，沪胶在消化完前期利多因素之后，市场重新被利空环境所笼罩。而胶价的持续走强也会诱发产胶国联盟出现分歧，挺价意愿减弱，短期胶价面临回调下探。从持仓上看，1501合约主力资金采取增多减空操作，净空头寸较昨日的16485手大幅萎缩至12467手。

【操作建议】

沪胶1501合约重回跌势，短期考验12000元/吨一线支撑。

宝城期货各地营业部

宝城期货临海营业部

地址：临海市大洋街道临海大道（中）45号

电话：0576-85320333

宝城期货南昌营业部

地址：南昌市中山路150号地王大厦写字楼7-V

电话：0791-6259955

宝城期货南宁营业部

地址：南宁市金湖路26-1号东方国际商务港A座6层

电话：0771-5532168

宝城期货大连营业部

地址：大连市沙河口区会展路129号期货大厦2006B

电话：0411-84807257

宝城期货深圳营业部

地址：深圳市福田区中心区26-3中国凤凰大厦一栋15D

电话：0755-33203226

宝城期货昆明营业部

地址：昆明市盘龙区北京路900号颐高数码中心A座9层ABCDE房

电话：0871-5732732

宝城期货沈阳营业部

地址：沈阳市皇姑区黑龙江街25号龙江大厦7楼室

电话：024-88691999；024-86207766

宝城期货长沙营业部

地址：长沙市芙蓉中路2段279号金源大酒店天麒楼14楼

电话：0731-85239858

宝城期货郑州营业部

地址：郑州市未来大道未来大厦1201室

电话：0371-65612832

宝城期货青岛营业部

地址：青岛经济技术开发区紫金山路117栋1单元14楼1402号

电话：0532-86108719

宝城期货武汉营业部

地址：武汉市武昌区中山路347号中铁大厦705-707

电话：027-88221981

宝城期货温州营业部

地址：温州鹿城区矮凳桥228号10幢1013室

电话：0577-89999719

宝城期货上海营业部

地址：上海浦东新区向城路288号SOHO世纪广场1003室

电话：021-50196660

宝城期货北京营业部

地址：北京市朝阳区望京西路甲 50 号 1 号楼 7 层 1-09 内 701-02 单元

电话：010-64795360

免责声明

客户不应视本报告为作出投资决策的惟一因素。本报告中所指的投资及服务可能不适合个别客户，不构成客户私人咨询建议。本公司未确保本报告充分考虑到个别客户特殊的投资目标、财务状况或需要。本公司建议客户应考虑本报告的任何意见或建议是否符合其特定状况，以及（若有必要）咨询独立投资顾问。

在任何情况下，本报告中的信息或所表述的意见并不构成对任何人的投资建议。在任何情况下，本公司不对任何人因使用本报告中的任何内容所引致的任何损失负任何责任。

若本报告的接收人非本公司的客户，应在基于本报告作出任何投资决定或就本报告要求任何解释前咨询独立投资顾问。