

研究创造价值

姓名：陈栋
宝城期货金融研究所
电话：0571-89715220
邮箱：generalcd@163.com
报告日期 2015 年 1 月 5 日



天胶日评

内容摘要

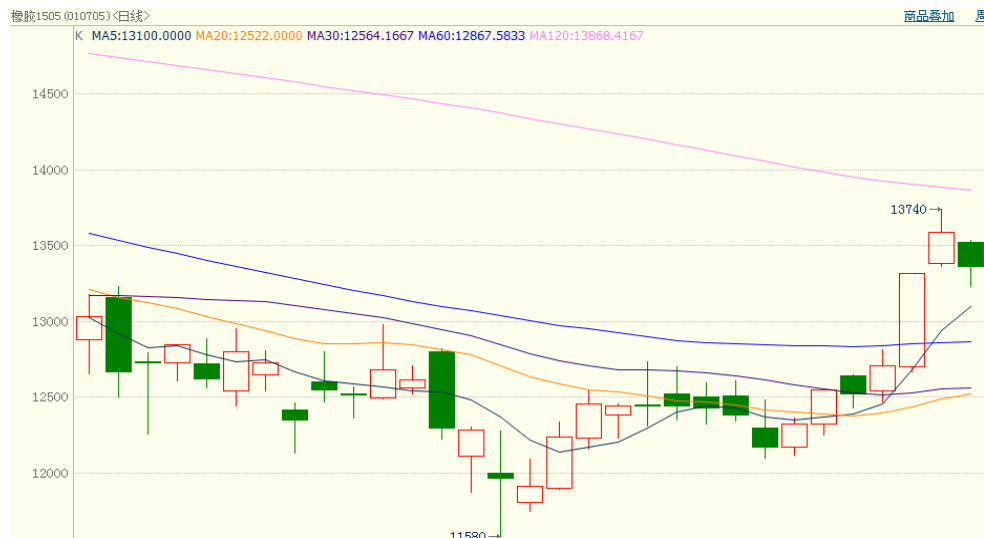
- 内外盘行情评述
- 市场信息
- 现货市场报价
- 今日点评
- 操作建议

【内外盘行情评述】

沪胶：

名称	开盘	最高	最低	最新	结算价	涨跌	幅度	成交量	持仓	仓差
橡胶 1505	13520	13535	13230	13365	13365	-160	-1.18%	459516	183484	-6166

图 1、沪胶 1505 1 月 5 日行情走势



数据来源：博易大师、宝城金融研究所

上海期货交易所1月5日天然橡胶注册仓单119290吨，较昨日小幅增加900吨。

日胶：

名称	开盘	最高	最低	最新	结算价	涨跌	幅度	成交量	持仓	仓差
日胶连续	213.5	215.2	212.5	214.5	214.4	1.2	0.56%	7244	10015	0

图 2、日胶连续 1 月 5 日行情走势



数据来源：博易大师、宝城金融研究所

【市场信息】

1.俄罗斯政府29日发布的经济数据显示，11月俄罗斯国内生产总值(GDP)同比萎缩0.5%，这是该国经济自2009年以来首次出现月度下滑。数据显示，按年率计算11月俄罗斯GDP同比下降0.5%；2014年前11个月，该国GDP增长0.6%。经季节调整，11月俄罗斯经济同比下降0.2%。据俄罗斯央行预测，今年俄罗斯经济将增长0.3%，2015年为零增长，2016年将增长0.1%。在采取提高出口商品竞争力等措施前提下，2017年经济有望增长1.6%。

2.中国物流与采购联合会昨日发布的2014年12月份中国物流业景气指数为57.5%，同比再升1个百分点。物流业景气指数继续回升，反映出物流业经济延续稳中有升的发展态势，也预示着物流业经济将保持较为稳健的发展态势。

3.受生产和新订单指数下滑拖累，2014年12月中国官方制造业采购经理指数(PMI)及汇丰PMI双双下滑，且汇丰PMI跌破荣枯线，表明经济下行压力加大。今年经济增速将继续下降。随着经济下行进一步确认，稳增长力度将加大，央行近期有望降准，而基建投资将会继续加码。国家统计局近日公布的数据显示，2014年12月官方PMI降至50.1，为2013年6月以来最低，而12月汇丰制造业PMI也创下7个月以来新低，数值为49.6，略高于初值的49.5，11月终值为50.0。

4.国家质量监督检验检疫总局、国家标准化管理委员会批准《复合橡胶 通用技术规范》等107项国家标准。

序号	标准号	标准名称	代替标准号	实施日期
----	-----	------	-------	------

107	GB/T 31357- 2014	复合橡胶 通用技术规范	2015- 07-01
-----	---------------------	-------------	----------------

【现货市场报价】

5日国内现货市场：老街边贸市场持续封关，有消息称封关时间将长达两个月，目前仍等待相关消息进展。边贸封关、外盘价格坚挺，国内越南3L胶价格抗跌，相对全乳胶价格较高，下游消费低迷。

今日期货窄幅回调，云南市场现货报价窄幅走低，民营全乳11600-11700元/吨，民营标二报10500元/吨，民营5#报价10900元/吨。当地高价出货困难，实际交投低位商谈为主。

今日期货窄幅回落，上海地区天胶市场报价整体小幅走低，实际成交低端商谈为主，目前报价如下：13年国营全乳报价12500元/吨，云南民营标二报价11000元/吨；泰国3#烟片17税报价13900元/吨；越南3L胶17税报价12500元/吨，小厂货价格稍低；3L复合17税报11000元/吨。

今日期货窄幅调整，山东市场天胶现货报价波动不大，部分挺价意向明显，实际成交商谈为主，今日报价如下：13年国营全乳胶12500元/吨，民营标二报11000元/吨。越南3L胶少量无税报价11500-12000元/吨，大厂货价处高位；泰国3#烟片17税报价13700元/吨。

江苏地区天胶市场报价窄幅整理，13年国营全乳胶报价在12500-12700元/吨；零星越南3L胶17税报价在12400-12500元/吨；泰国3#烟片17税报价13800元/吨；成交价格商谈确定。

期货弱势运行，现货报价维稳。今日报价如下：13年云南国营全乳报价12700-12800元/吨；14年民营标二报价11200元/吨左右，SCR5#胶报价11600

元/吨左右；泰国3#烟片货源稀少，少数13税报价13600元/吨，17税报价14100元/吨左右。

今日广东天胶市场价格高位坚挺，小厂越南3L胶无税报价11600-11700元/吨；大厂无税报价12000元/吨。目前贸易商持货不多，商家报价坚挺。

四川市场天胶报价基本持稳，市场人气不旺，终端需求有限，导致整体成交气氛欠佳，受此影响下贸易商多维稳报价等待实单。14年云南民营全乳报12200元/吨左右，民营标二报11200元/吨左右。

天津地区天胶市场报价窄幅整理，实际交投商谈居多，成交有限。13年云南全乳胶12500元/吨；云南民营标二报价11000元/吨；泰国3#烟片17税报价13900元/吨。

沪胶在节前上涨后，节后返市维持弱势下调，而商家报价多以稳为主，实单成交商谈为主。目前整体报价如下：14年云南民营全乳胶含税报价12200-12500元/吨；民营标二含税报价11100-11300元/吨，少数低端11000元/吨左右；13年云南国营全乳含税价格12700元/吨左右；越南3L市场货源供应整体稀少，听闻少量不含税报价12000元/吨左右；烟片货源供应稀少，少数不含税报价12500元/吨左右。

上海市场进口天然乳胶报价持稳，黄春发桶装乳胶价格9700-9800元/吨；三棵树桶装乳胶市场报9900元/吨左右；据市场业者反映，当前整体供应充裕，然实际询盘气氛偏淡，因此导致走货一般。

广东市场进口天然乳胶报价稀少。据当地业者表示，目前市场货源供应稀少，少数商家多观望为主。而听闻下游工厂开工水平偏低，且企业资金面紧张，因此市场整体交投气氛僵持，观望情绪较浓。

江苏市场进口天然乳胶价格窄幅调整，黄春发桶装乳胶市场报价9800元/吨左右；三棵树桶装乳胶市场价格9900-10000元/吨左右。贸易商表示当前市场货源供应一般，但是下游的实际询盘气氛低迷，因此成交稀少。

山东市场进口天然乳胶报价窄幅调整，黄春发桶装乳胶市场报价9800元/吨左右；三棵树桶装乳胶市场报价10000元/吨左右。目前商家多持货观望，静待下游实单来询。

外盘胶方面：

图 3、1月5日泰国三大中心市场 USS 原料交易行情

	USS3	含水分3%-5%的 USS3	含水分5%-7%的 USS3	含水分7%-10%的 USS3	含水分10%-15%的 USS3	胶 水
宋卡	57.00	49.35	48.33	-	-	-
素叻他 尼	57.00	49.09	48.09	-	-	-
洛坤	57.00	49.09	-	-	-	-

数据来源：卓创资讯、宝城金融研究所

图 4、1月5日泰国天胶 FOB 官方午盘价格

种类/等级		2015年1月		2015年2月	
		曼谷	宋卡	曼谷	宋卡
烟片	RSS 1	57.40	57.15	57.60	57.35
	RSS 2	56.80	56.55	57.00	56.75
	RSS 3	56.25	56.00	56.45	56.20
	RSS 4	55.95	55.70	56.15	55.90
	RSS 5	55.50	55.25	55.70	55.45
标胶	STR 5L	53.55	53.30	53.75	53.50
	STR 5	51.65	51.40	51.85	51.60
	STR 10	50.95	50.70	51.15	50.90
	STR 20	50.55	50.30	50.75	50.50
散装浓缩胶乳		37.95	37.70	38.15	37.90

数据来源：卓创资讯、宝城金融研究所

【今日点评】

节前沪胶快速拉涨的节奏并未在节后形成有效趋势，新年首个交易日沪胶主力1505合约期价在13500元/吨一线上方显著受到空头抛压，期价呈现低开弱勢盘整姿态，期价最低跌至13230元/吨并回补掉节前形成的跳空缺口。截至收盘时沪胶1505合约小幅下探-1.18%或-160元/吨，成交量达459516手，较节前小幅减少；持仓量大幅减少6166手，至183484手。

技术面上看，今天国内沪胶1505合约并未承接节前涨势转而回落调整，短期来看，负面的制造业数据打击市场进一步做多的信心，而接下来公布的经济指标也将成为空头趁机反扑的较佳机会。预计短期内沪胶将转入调整模式，震荡区间或在13200-13800元/吨。从持仓上看，1505合约主力资金减多力度显著强于减空，净空头寸较上周三的3668手小幅增加至4493手。

【操作建议】

沪胶1505合约突破上行剑指万四，投资者可关注近远月价差变化情况。

宝城期货各地营业部

宝城期货临海营业部

地址：临海市大洋街道临海大道（中）45号

电话：0576-85320333

宝城期货南昌营业部

地址：南昌市中山路150号地王大厦写字楼7-V

电话：0791-6259955

宝城期货南宁营业部

地址：南宁市金湖路26-1号东方国际商务港A座6层

电话：0771-5532168

宝城期货大连营业部

地址：大连市沙河口区会展路129号期货大厦2006B

电话：0411-84807257

宝城期货深圳营业部

地址：深圳市福田区中心区26-3中国凤凰大厦一栋15D

电话：0755-33203226

宝城期货昆明营业部

地址：昆明市盘龙区北京路900号颐高数码中心A座9层ABCDE房

电话：0871-5732732

宝城期货沈阳营业部

地址：沈阳市皇姑区黑龙江街25号龙江大厦7楼室

电话：024-88691999；024-86207766

宝城期货长沙营业部

地址：长沙市芙蓉中路2段279号金源大酒店天麒楼14楼

电话：0731-85239858

宝城期货郑州营业部

地址：郑州市未来大道未来大厦1201室

电话：0371-65612832

宝城期货青岛营业部

地址：青岛经济技术开发区紫金山路117栋1单元14楼1402号

电话：0532-86108719

宝城期货武汉营业部

地址：武汉市武昌区中山路347号中铁大厦705-707

电话：027-88221981

宝城期货温州营业部

地址：温州鹿城区矮凳桥228号10幢1013室

电话：0577-89999719

宝城期货上海营业部

地址：上海浦东新区向城路288号SOHO世纪广场1003室

电话：021-50196660

宝城期货北京营业部

地址：北京市朝阳区望京西路甲 50 号 1 号楼 7 层 1-09 内 701-02 单元

电话：010-64795360

免责声明

客户不应视本报告为作出投资决策的惟一因素。本报告中所指的投资及服务可能不适合个别客户，不构成客户私人咨询建议。本公司未确保本报告充分考虑到个别客户特殊的投资目标、财务状况或需要。本公司建议客户应考虑本报告的任何意见或建议是否符合其特定状况，以及（若有必要）咨询独立投资顾问。

在任何情况下，本报告中的信息或所表述的意见并不构成对任何人的投资建议。在任何情况下，本公司不对任何人因使用本报告中的任何内容所引致的任何损失负任何责任。

若本报告的接收人非本公司的客户，应在基于本报告作出任何投资决定或就本报告要求任何解释前咨询独立投资顾问。