

研究创造价值

姓名：陈栋
宝城期货金融研究所
电话：0571-89715220
邮箱：generalcd@163.com
报告日期 2015 年 2 月 25 日



天胶日评

内容摘要

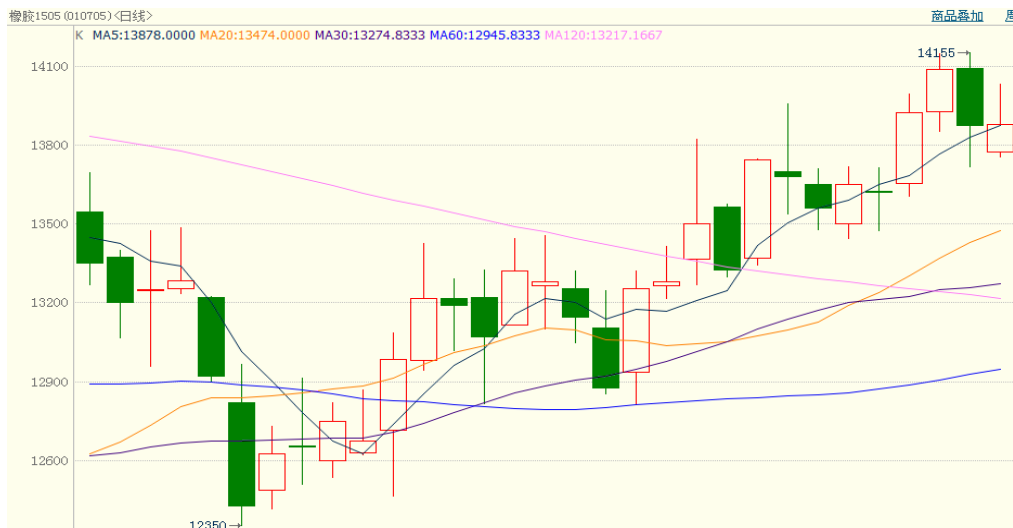
- 内外盘行情评述
- 市场信息
- 现货市场报价
- 今日点评
- 操作建议

【内外盘行情评述】

沪胶：

名称	开盘	最高	最低	最新	结算价	涨跌	幅度	成交量	持仓	仓差
橡胶 1505	13775	14035	13755	13880	13895	-10	-0.07%	196478	139156	6994

图 1、沪胶 1505 2 月 25 日行情走势



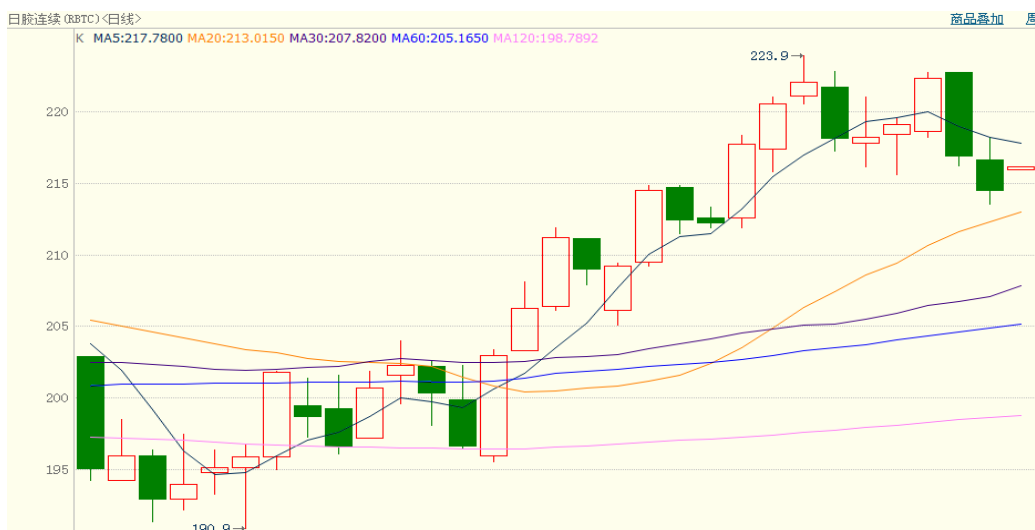
数据来源：博易大师、宝城金融研究所

上海期货交易所2月25日天然橡胶注册仓单130600吨，较昨日小幅增加200吨。

日胶：

名称	开盘	最高	最低	最新	结算价	涨跌	幅度	成交量	持仓	仓差
日胶连续	215.9	216.1	215.9	216.1	215.3	0.2	0.09%	23	10953	0

图 2、日胶连续 2 月 25 日行情走势



数据来源：博易大师、宝城金融研究所

【市场信息】

1.周二，欧央行行长德拉吉表示，欢迎希腊改革方案获得通过，但将密切关注希腊是否履行承诺。德拉吉讲话表明，希腊必须坚守改革提案中的承诺。据路透社报道，德拉吉在给欧元集团主席信中指出，尽管希腊当局提出的一些改革计划有待丰满，当前改革方案足以使希腊获得欧元区进一步援助。周二，欧元集团已批准延长对希腊的援助，希腊暂时摆脱了违约风险。在最后的两天里，希腊政府表现出诚意，非常努力配合工作，对未来几个月也很乐观。

2.据《南洋商报》报道，橡胶生产国泰国、马来西亚和印尼三国将于2月26日在印尼会面，商谈提高橡胶价格的相关措施。国际橡胶联盟表示，三大橡胶生产国将在印尼会面，探讨如何解决价格持续下跌的问题。该联盟指出，越南、柬埔寨、老挝和缅甸也同意加入橡胶生产与销售的行列。该联盟也不认为市场会出现供应过剩，因种植者开始减产；而且种植者应减少大批出售，以支撑价格。

3.据泰国曼谷2月25日消息，泰国农业部长上周三（2月18日）称，政府将动用60亿泰铢（1.8422亿美元）缓冲资金，在市场上开始第二轮的橡胶采购。泰国农业部长周三在内阁会议结束后称，内阁通过了60亿泰铢的预算，旨在支撑胶价，约有40亿泰铢将用于购买RSS3等级橡胶，另外20亿泰铢将用于支撑乳胶价格。这是泰国政府第二次动用缓冲基金。之前为12月取出60亿泰铢（链接：泰国将动用超过1.8亿美元购买橡胶以支撑价格）。

【现货市场报价】

10日国内现货市场：近期老街边贸市场听闻因为检查再度封关，国内3L胶

供应暂时中断，不过有听闻过几天有望再度开关。

今日上海地区天胶市场报价整体弱势整理，部分商家仍未返市，市场报价不多，目前报价如下：13年国营全乳报价12500-12700元/吨；云南民营标二报价11200元/吨；泰国3#烟片17税报价13800-13900元/吨。

今日山东地区天然橡胶现货市场延续节前弱势行情，下游工厂节后还未返市，需求低迷。今日报价如下：少量13年国营全乳胶报12500元/吨；云南民营标二报11200元/吨；泰国3#烟片17税13800元/吨；越南3L胶17税报价12400元/吨。

今日广东天胶市场价格整体平稳，下游工厂基本未开工，市场需求低迷。小厂越南3L胶无税报价11500元/吨，大厂无税报价11900元/吨，实际买盘有限。沪胶先跌后涨，然人气依然不佳，多数厂商尚未回归，市场报价稀少。今日报价如下：13年国营全乳胶12500-12600元/吨；泰国3#烟片报价不多，听闻含税价格13900-14000元/吨。

天津地区天胶市场报价整体窄幅整理，13年云南全乳胶报12500元/吨；云南民营标二报价11200元/吨；泰国3#烟片17税报价13800元/吨，实际商谈为主。

上海市场进口天然乳胶报价稀少，仅少数商家出上海市场三棵树桶装乳胶及黄春发桶装乳胶，但因大多数工厂及贸易商仍未返市，因此市场节后返市第一天市场较难定价，少数商家观望为主。

外盘胶方面：

图 3、2 月 25 日泰国三大中心市场 USS 原料交易行情

	USS3	含水分3%-5%的USS3	含水分5%-7%的USS3	含水分7%-10%的USS3	含水分10%-15%的USS3	胶水
宋卡	58.55	50.79	48.65	--	--	--
素叻他尼	58.55	51.79	50.79	--	--	--
洛坤	58.55	46.47	--	--	--	--

数据来源：卓创资讯、宝城金融研究所

图 4、2月25日泰国天胶 FOB 官方午盘价格

种类/等级		2015年2月		2015年3月	
		曼谷	宋卡	曼谷	宋卡
烟片	RSS 1	62.30	62.05	62.50	62.25
	RSS 2	61.70	61.45	61.90	61.65
	RSS 3	61.15	60.90	61.35	61.10
	RSS 4	60.85	60.60	61.05	60.80
	RSS 5	60.40	60.15	60.60	60.35
标胶	STR 5L	51.95	51.70	52.15	51.90
	STR 5	50.05	49.80	50.25	50.00
	STR 10	49.35	49.10	49.55	49.30
	STR 20	48.95	48.70	49.15	48.90
散装浓缩胶乳		36.45	36.20	36.65	36.40

数据来源：卓创资讯、宝城金融研究所

【今日点评】

尽管春节长假期间外盘国际油价出现大幅回落走势，不过倚仗可交割标的物偏少优势支撑，节后首日国内沪胶期货依然维持偏强姿态运行，主力1505合约早盘虽小幅低开下探至13755元/吨受到支撑，随后便快速上扬攀升至万四一线上方，不过空头抛压导致期价震荡回落，截至收盘时沪胶1505合约略微走低-0.07%或-10元/吨，成交量达196478手，较节前大幅萎缩；持仓量大幅增加6994手，至139156手。

技术面上看，今天国内沪胶1505合约呈现低开高走的姿态，不过期价在万四一线受到阻击。虽说外盘国际油价大幅回落拉低能化商品做多信心，不过天胶市场可交割标的物暂时稀少还是有望给予胶价支撑作用，预计未来沪胶期价仍将维持偏强姿态运行。从持仓上看，1505合约主力资金增多力度稍强于增空，净空头寸较节前的4214手小幅增加至4646手。

【操作建议】

沪胶1505合约维持在14000元/吨一线附近震荡徘徊。

宝城期货各地营业部

宝城期货临海营业部

地址：临海市大洋街道临海大道（中）45号

电话：0576-85320333

宝城期货南昌营业部

地址：南昌市中山路150号地王大厦写字楼7-V

电话：0791-6259955

宝城期货南宁营业部

地址：南宁市金湖路26-1号东方国际商务港A座6层

电话：0771-5532168

宝城期货大连营业部

地址：大连市沙河口区会展路129号期货大厦2006B

电话：0411-84807257

宝城期货深圳营业部

地址：深圳市福田区中心区26-3中国凤凰大厦一栋15D

电话：0755-33203226

宝城期货昆明营业部

地址：昆明市盘龙区北京路900号颐高数码中心A座9层ABCDE房

电话：0871-5732732

宝城期货沈阳营业部

地址：沈阳市皇姑区黑龙江街25号龙江大厦7楼室

电话：024-88691999；024-86207766

宝城期货长沙营业部

地址：长沙市芙蓉中路2段279号金源大酒店天麒楼14楼

电话：0731-85239858

宝城期货郑州营业部

地址：郑州市未来大道未来大厦1201室

电话：0371-65612832

宝城期货青岛营业部

地址：青岛经济技术开发区紫金山路117栋1单元14楼1402号

电话：0532-86108719

宝城期货武汉营业部

地址：武汉市武昌区中山路347号中铁大厦705-707

电话：027-88221981

宝城期货温州营业部

地址：温州鹿城区矮凳桥228号10幢1013室

电话：0577-89999719

宝城期货上海营业部

地址：上海浦东新区向城路288号SOHO世纪广场1003室

电话：021-50196660

宝城期货北京营业部

地址：北京市朝阳区望京西路甲 50 号 1 号楼 7 层 1-09 内 701-02 单元

电话：010-64795360

免责声明

客户不应视本报告为作出投资决策的惟一因素。本报告中所指的投资及服务可能不适合个别客户，不构成客户私人咨询建议。本公司未确保本报告充分考虑到个别客户特殊的投资目标、财务状况或需要。本公司建议客户应考虑本报告的任何意见或建议是否符合其特定状况，以及（若有必要）咨询独立投资顾问。

在任何情况下，本报告中的信息或所表述的意见并不构成对任何人的投资建议。在任何情况下，本公司不对任何人因使用本报告中的任何内容所引致的任何损失负任何责任。

若本报告的接收人非本公司的客户，应在基于本报告作出任何投资决定或就本报告要求任何解释前咨询独立投资顾问。