

## 研究创造价值

姓名：陈栋  
宝城期货金融研究所  
电话：0571-89715220  
邮箱：generalcd@163.com  
报告日期 2015 年 2 月 27 日



## 天胶日评

### 内容摘要

- 内外盘行情评述
- 市场信息
- 现货市场报价
- 今日点评
- 操作建议

## 【内外盘行情评述】

### 沪胶：

名称	开盘	最高	最低	最新	结算价	涨跌	幅度	成交量	持仓	仓差
橡胶 1505	14200	14300	13970	14095	14140	45	0.32%	289830	150416	-7006

图 1、沪胶 1505 2 月 27 日行情走势



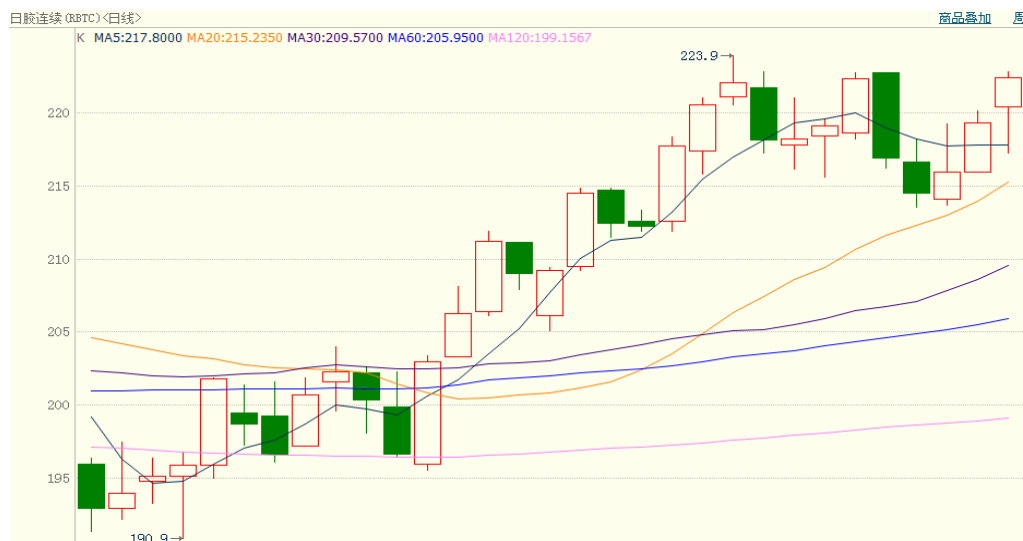
数据来源：博易大师、宝城金融研究所

上海期货交易所2月27日天然橡胶注册仓单131520吨，较昨日持平。

### 日胶：

名称	开盘	最高	最低	最新	结算价	涨跌	幅度	成交量	持仓	仓差
日胶连续	220.4	222.8	217.2	222.4	222.3	3.0	1.37%	5338	10343	0

图 2、日胶连续 2 月 27 日行情走势



数据来源：博易大师、宝城金融研究所

## 【市场信息】

1.周四公布的美国1月耐用品订单环比大增2.8%，明显高于预期的1.6%。数据公布之后美元指数短线走高。美国商务部数据显示，美国1月耐用品订单环比增长2.8%，预期增长1.6%，前值修正为下降3.7%。1月扣除国防的耐用品订单环比下降0.3%，前值下降3.0%。美国1月扣除运输的耐用品订单环比增长0.3%，预期增长0.5%，前值修正为下降0.9%。美国1月扣除飞机非国防资本耐用品订单环比增长0.6%，预期增长0.3%，前值下降0.1%。

2.油价正对通胀构成下行压力。美国1月CPI环比下滑0.7%，略高于预期，而剔除食品和能源价格的核心CPI环比上涨0.2%，好于预期。美国1月CPI环比下滑0.7%，为2008年12月以来最大降幅，预期下滑0.6%，同比下滑0.1%，为2009年来首次下滑。剔除能源和食品价格的美国核心CPI在1月环比上涨0.2%，好于上涨0.1%的预期，同比上涨1.6%，符合预期。能源价格1月环比下滑9.7%，其中汽油价格下滑18.7%，为连续第7个月下滑。

3.据印度2月25日消息，南印度联合种植者协会（UPASI）的高层人士周三称，印度政府应该将天然橡胶进口关税自目前的20%上调至30%。该行业人士称，除非印度政府上调天然橡胶进口关税，否则天然橡胶价格下滑将影响该国大约120万橡胶种植户的生计，这些种植户将被迫改种其他作物。希望印度政府能为已经陷于危机之中的橡胶行业提供帮助。印度2015年1月天然橡胶产量同比减少约三分之一至60,000吨，因价格低迷，该国胶农缩减割胶量，但印度今年1月的天然橡胶进口量则大幅同比攀升47%至30,441吨。

4.自2015年2月8日起中国轮胎出口至墨西哥将享受零关税待遇。墨西哥近期通过的法令中调整了几个海关税则号的最惠国税率，其中包括新增的税则号

4013.90.99(摩托车用橡胶内胎)和税则号4011.40.01(摩托车用新的充气橡胶内胎)。墨西哥方面认为,该国无上述产品的生产,而其相应 进口国却往往并未与其签订自由贸易协定。所以,该国决定将上述两个税目号的轮胎产品的进口最惠国税率,从原来的15%直接降为零。

## 【现货市场报价】

27日国内现货市场:近期老街边贸市场听闻因为检查再度封关,国内3L胶供应暂时中断,不过有听闻过几天有望再度开关。

今日云南市场现货报价窄幅整理,民营全乳11700元/吨,民营标二报10600-10700元/吨,民营5#报价10900元/吨;缅甸3#烟片13税报价10300元/吨。

今日上海地区天胶市场报价整体平稳为主,部分商家仍未返市,市场实际买盘有限,目前报价如下:13年国营全乳报价12700-12800元/吨;云南民营全乳报价12400元/吨,云南民营标二报价11300元/吨;泰国3#烟片17税报价13900元/吨;部分越南3L胶靓货17税报价12600元/吨,小厂货报价12200元/吨。

今日山东地区天然橡胶现货市场窄幅盘整,下游工厂节后还未完全返市,需求低迷。今日报价如下:少量13年国营全乳胶报12700-12800元/吨;云南民营标二报11300元/吨;泰国3#烟片17税13900元/吨;部分越南3L胶17税靓货报价12600元/吨,部分小厂无税报价11500元/吨。

福建地区天然橡胶市场报价窄幅整理,部分越南3L胶17税报12600元/吨左右,实际交投商谈为主。

江苏地区天胶市场报价整体反弹，商家报价不多，报价如下：13年云南国营全乳胶报价12800元/吨，云南民营全乳胶报价12400元/吨；部分泰国3#烟片报价14000元/吨；零星越南3L胶17税靓货报价12600-12700元/吨。

由于目前终端制品企业尚未返市，所以贸易商多跟随期货对外报价，实际询盘冷清，市场成交寡淡。今日报价如下：13年国营全乳胶12600-12700元/吨；14年民营全乳12400-12500元/吨；泰国3#烟片报价不多，听闻含税价格14000-14100元/吨。

天津地区天胶市场报价整体窄幅整理，13年云南全乳胶报12800元/吨；云南民营标二报价11300元/吨；泰国3#烟片17税报价14000元/吨，实际商谈为主。

贸易商表示虽然价格跟随期货维持坚挺，但下游工厂15号之后才陆续返市，在此之前刚需难有起色，目前整体报价如下：听闻14年云南民营全乳含税价格12400元/吨左右；13年云南国营全乳含税价格12500-12600元/吨；民营标二含税报价11200元/吨左右；听闻越南3L胶无税12000元/吨左右；

天津市场进口天然乳胶报价动态，三棵树桶装乳胶市场报价9900元/吨左右；目前天津市场进口乳胶货源供应不多，但由于人气缺乏，工厂尚未开工，因此贸易商报价多随主流，实际成交商谈为主。

山东市场进口天然乳胶报价稀少，三棵树桶装乳胶市场报价9900元/吨左右。目前一方面由于下游工厂尚未全面复出，另一方面市场现货供应不多，因此整体交投气氛惨淡，商家多随行就市，实单成交商谈确定。

上海市场进口天然乳胶报价稀少，听闻少数黄春发桶装乳胶9700-9800元/吨；三棵树桶装乳胶9900元/吨左右。业者出货积极性不高，因制品企业尚未返

市，实单询盘气氛欠佳，业者多持货观望。

### 外盘胶方面：

图 3、2 月 27 日泰国三大中心市场 USS3 原料交易行情

	USS3	含水分 3%-5% 的 USS3	含水分 5%-7% 的 USS3	含水分 7%-10% 的 USS3	含水分 10%-15% 的 USS3	胶水
宋卡	58.55	51.33	49.33	--	--	--
素叻他尼	58.55	50.79	49.79	--	--	--
洛坤	58.55	46.47	--	--	--	--

数据来源：卓创资讯、宝城金融研究所

图 4、2 月 27 日泰国天胶 FOB 官方午盘价格

种类/等级		2015年2月		2015年3月	
		曼谷	宋卡	曼谷	宋卡
烟片	RSS 1	62.55	62.30	62.75	62.50
	RSS 2	61.95	61.70	62.15	61.90
	RSS 3	61.40	61.15	61.60	61.35
	RSS 4	61.10	60.85	61.30	61.05
	RSS 5	60.65	60.40	60.85	60.60
标胶	STR 5L	51.95	51.70	52.15	51.90
	STR 5	50.05	49.80	50.25	50.00
	STR 10	49.35	49.10	49.55	49.30
	STR 20	48.95	48.70	49.15	48.90
散装浓缩胶乳		36.95	36.70	37.15	36.90

数据来源：卓创资讯、宝城金融研究所

## 【今日点评】

隔夜国际油价大幅重挫导致国内沪胶今天上行乏力，呈现震荡走低姿态，主力1505合约盘中期价一度回落至13970元/吨一线，午后开始受多头买盘推动再度回升，截至收盘时沪胶1505合约略微收涨0.32%或45元/吨，成交量达

289830手，较昨日小幅萎缩；持仓量大幅减少7006手，至150416手。

技术面上看，今天国内沪胶1505合约呈现先抑后扬的偏强姿态运行，中期上涨趋势仍旧保持。定向降准预期强化以及降息空间提升令商品流动性充裕前景增强，眼下其利多效应已经改过沪胶产业链供需弱势负面因素，成为引领和主导胶价持续走强的外部驱动力，预计未来沪胶期价仍将维持偏强姿态运行。从持仓上看，1505合约主力资金采取增空减多操作，净空头寸较昨日的3519手小幅减少至3476手。

### 【操作建议】

沪胶1505合约仍将维持偏强姿态，上试14500元/吨一线压力。

# 宝城期货各地营业部

## 宝城期货临海营业部

地址：临海市大洋街道临海大道（中）45号

电话：0576-85320333

## 宝城期货南昌营业部

地址：南昌市中山路150号地王大厦写字楼7-V

电话：0791-6259955

## 宝城期货南宁营业部

地址：南宁市金湖路26-1号东方国际商务港A座6层

电话：0771-5532168

## 宝城期货大连营业部

地址：大连市沙河口区会展路129号期货大厦2006B

电话：0411-84807257

## 宝城期货深圳营业部

地址：深圳市福田区中心区26-3中国凤凰大厦一栋15D

电话：0755-33203226

## 宝城期货昆明营业部

地址：昆明市盘龙区北京路900号颐高数码中心A座9层ABCDE房

电话：0871-5732732

## 宝城期货沈阳营业部

地址：沈阳市皇姑区黑龙江街25号龙江大厦7楼室

电话：024-88691999；024-86207766

## 宝城期货长沙营业部

地址：长沙市芙蓉中路2段279号金源大酒店天麒楼14楼

电话：0731-85239858

## 宝城期货郑州营业部

地址：郑州市未来大道未来大厦1201室

电话：0371-65612832

## 宝城期货青岛营业部

地址：青岛经济技术开发区紫金山路117栋1单元14楼1402号

电话：0532-86108719

## 宝城期货武汉营业部

地址：武汉市武昌区中山路347号中铁大厦705-707

电话：027-88221981

## 宝城期货温州营业部

地址：温州鹿城区矮凳桥228号10幢1013室

电话：0577-89999719

## 宝城期货上海营业部

地址：上海浦东新区向城路288号SOHO世纪广场1003室

电话：021-50196660



宝城期货北京营业部

地址：北京市朝阳区望京西路甲 50 号 1 号楼 7 层 1-09 内 701-02 单元

电话：010-64795360

## **免责声明**

客户不应视本报告为作出投资决策的惟一因素。本报告中所指的投资及服务可能不适合个别客户，不构成客户私人咨询建议。本公司未确保本报告充分考虑到个别客户特殊的投资目标、财务状况或需要。本公司建议客户应考虑本报告的任何意见或建议是否符合其特定状况，以及（若有必要）咨询独立投资顾问。

在任何情况下，本报告中的信息或所表述的意见并不构成对任何人的投资建议。在任何情况下，本公司不对任何人因使用本报告中的任何内容所引致的任何损失负任何责任。

若本报告的接收人非本公司的客户，应在基于本报告作出任何投资决定或就本报告要求任何解释前咨询独立投资顾问。