

研究创造价值

姓名：陈栋
宝城期货金融研究所
电话：0571-89715220
邮箱：generalcd@163.com
报告日期 2015 年 3 月 4 日



天胶日评

内容摘要

- 内外盘行情评述
- 市场信息
- 现货市场报价
- 今日点评
- 操作建议

【内外盘行情评述】

沪胶：

名称	开盘	最高	最低	最新	结算价	涨跌	幅度	成交量	持仓	仓差
橡胶 1509	12900	13135	12855	12935	13030	-50	-0.39%	353704	194532	11958

图 1、沪胶 1509 3 月 4 日行情走势



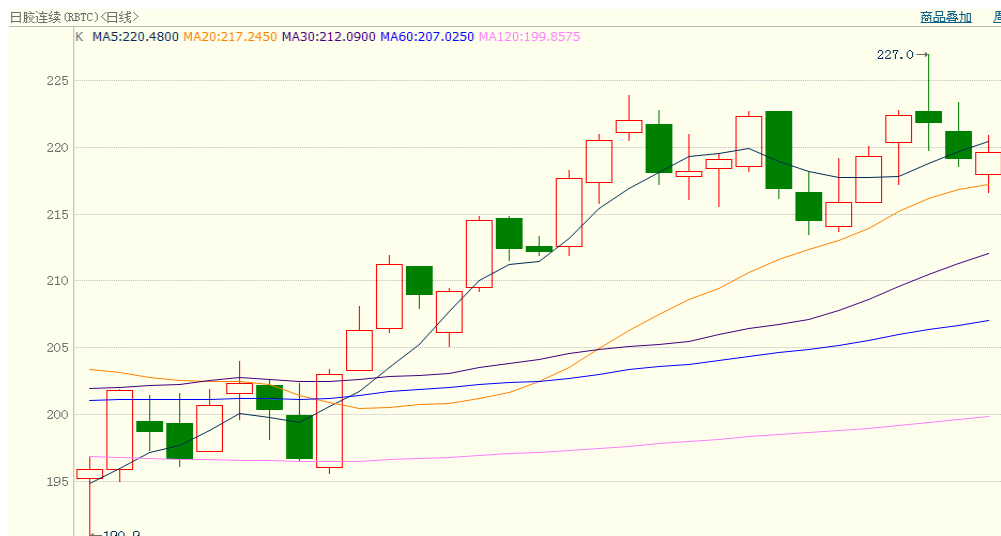
数据来源：博易大师、宝城金融研究所

上海期货交易所3月4日天然橡胶注册仓单122120吨，较昨日大幅减少4200吨。

日胶：

名称	开盘	最高	最低	最新	结算价	涨跌	幅度	成交量	持仓	仓差
日胶连续	218.0	220.9	216.6	219.6	219.5	0.9	0.41%	5972	9821	0

图 2、日胶连续 3 月 4 日行情走势



数据来源：博易大师、宝城金融研究所

【市场信息】

1.乌克兰央行为稳定金融市场和获得IMF的紧急贷款昨日宣布加息，将基准利率——再融资利率由19.5%升至2000年以来最高的30%，格里夫纳对美元汇率此后创一个月来新高。一个月前该央行宣布加息和外储降至十年来最低点当天，格里夫纳对美元汇率重挫逾20%，上周一汇率创新低。

2.美国供应管理协会2日公布的报告显示，2月美国制造业扩张速度继续下降至一年内新低。报告显示，2月美国制造业采购经理人指数从前一个月的53.5下降到52.9，为2014年1月以来新低。制造业采购经理人指数是衡量美国制造业综合发展状况的晴雨表，该指数以50为临界点，高于50表明制造业处于扩张状态，低于50则表明制造业处于萎缩状态。当月，制造业新订单指数从前一个月的52.9下降到52.5；生产指数从前一个月的56.5下降到53.7；雇佣指数从前一个月的54.1降至51.4。

3.欧盟统计局2日发布数据显示，欧元区19国1月经季节调整的失业率为11.2%，低于前一个月的11.3%，创2012年4月以来新低。数据还显示，欧盟28国失业率为9.8%，低于去年同期的9.9%。在各成员国中，失业率最低的国家是德国，仅为4.7%，其次是奥地利的4.8%。希腊失业率为25.8%，是失业率最高的国家，其次是西班牙的23.4%。与去年同期相比，24个成员国失业率出现下降。比利时失业率保持稳定，塞浦路斯、芬兰和法国失业率小幅增长。

4.欧元区1月PPI同比下滑3.4%，创2009年11月以来最差记录，环比下滑0.9%，双双不及预期，通缩继续笼罩欧元区。欧盟统计局的数据显示，欧元区1月PPI同比下滑3.4%，低于下滑3.0%的预期，前值从下滑2.7%修正为下滑2.6%，PPI环比下滑0.9%，差于下滑0.7%的预期，前值下滑1.0%。昨日公布的CPI数

据显示，欧元区2月CPI连续第三个月下滑。2月，欧元区CPI已经连续17个月低于1%，远低于欧洲央行略低于2%的通胀目标。欧元区2月CPI初值同比下滑0.3%，预期下滑0.4%，前值下滑0.6%。而不包括食物、能源、酒精和烟草的核心CPI同比上升0.6%，与预期和前值一致。

5.法国汽车制造商协会CCFA日前公布的数据显示，2月份法国新车销量保持了小幅度增长，不过主要仍依靠国外车企的销量推动。今年2月法国乘用车注册量为176,468辆，较去年同期的171,518辆增长2.9%。前两个月中，该国累计新车销量为334,661辆，较2014年的324,354辆增长3.2%。

6.西班牙汽车工业协会ANFAC近日公布了该国新车销量数据，今年2月份西班牙销量同比攀升26%，已连续增长近两年。今年2月西班牙车市共售出86,717辆新车，较去年同期的68,763辆攀升了26.1%；前两个月中，西班牙累计新车销量为154,836辆，相比去年同期的122,199辆增长26.7%。

7.据外媒4日消息，多位消息人士周三透露，中国央行近期发文下调地方分支机构常备借贷便利(SLF)利率，隔夜利率由去年的5%降为4.5%，七天利率则由7%降为5.5%；同时与去年相比，14天期限品种未现身，只保留隔夜和七天品种。消息人士并称，此次央行新增地方分支机构SLF操作限额2,200亿元人民币，增加后全国总限额为3,400亿元。

【现货市场报价】

4日国内现货市场：近期老街边贸市场听闻因为检查再度封关，国内3L胶供应暂时中断，不过有听闻过几天有望再度开关。

今日云南市场现货报价窄幅调整，部分商家反映下游询盘良好，已有部分

成交。民营全乳11600元/吨，民营标二报10500-10600元/吨，民营5#报价10900元/吨；缅甸3#烟片13税报价10200元/吨，缅甸2#烟片13税报价10500元/吨。

今日上海地区天胶市场报价弱勢盘整，期货下滑令市场悲观气氛升温，现货小幅跟跌，目前报价如下：13年国营全乳报价12300-12400元/吨；云南民营标二报价11100-11200元/吨；泰国3#烟片17税报价13500元/吨；部分越南3L胶小厂靓货17税报价12200元/吨，部分小厂货报价11900元/吨。

今日山东地区天然橡胶现货市场报价窄调，期货弱勢震荡，现货整体波动不大。今日报价如下：少量13年国营全乳胶报12400-12500元/吨；云南民营标二报11200元/吨；泰国3#烟片17税13600元/吨；部分越南3L胶复合胶17税报价在11200元/吨。

广东天胶市场报价窄调，商家多正常报价出货，库存不多，保持快进快出节奏。越南3L胶参考报价12700-12800元/吨，海胶10#、20#参考价格在11000元/吨，烟片小厂越南3L胶无税报价11600元/吨；大厂无税报价12000元/吨，实际买盘有限。

江苏地区天胶市场报价整体窄幅整理，报价如下：13年国营全乳胶报价12500元/吨，云南民营全乳胶报价12400元/吨；部分泰国3#烟片报价13600-13700元/吨；零星越南3L胶17税大厂报价12600元/吨，小厂靓货报价12400元/吨。

四川市场天胶报价稀少，由于沪胶涨跌互现，贸易商心态迷茫。听闻部分业者反映虽然市场询盘气氛热络，但实际成交稀少。14年云南民营全乳报12200-12300元/吨，民营标二报11100-11200元/吨。

天津地区天胶市场报价整体窄幅走低，13年云南全乳胶报12500元/吨；云南民营标二报价11200元/吨；泰国3#烟片17税报价13600元/吨，实际商谈为主。

沪胶弱势小跌，但市场业者心态悲观，部分商家跟随期货小幅下调现货报价，然目前实际询盘依然不佳。今日报价如下：13年国营全乳胶12400-12600元/吨；听闻越南3L胶含税价12200元/吨左右；泰国3#烟片报价不多，听闻含税价格13600元/吨左右。

沪胶涨跌互现令市场业者心态纠结，然因终端尚未返市，业者多持稳报价等待实单来询。目前整体报价如下：听闻14年云南民营全乳含税价格12300元/吨左右；13年云南国营全乳含税价格12500元/吨左右；民营标二含税报价11100-11200元/吨；听闻越南3L胶无税12000元/吨左右；越南烟片胶无税12300元/吨左右。

山东市场进口天然乳胶报价稳定，业者普遍反映目前美金价格高挺，成本支撑下现货低价销售意向不强。但由于下游工厂尚未返市，因此成交多以小单为主。三棵树桶装乳胶市场报价9800元/吨左右；黄春发桶装乳胶市场报价9700元/吨左右。

天津市场进口天然乳胶报价动态，三棵树桶装乳胶市场报价9800元/吨左右；市场货源供应不多，虽期货近期表现低迷，但乳胶现货跌幅有限，商家多持稳报价等待下游实际询盘。

上海市场进口天然乳胶报价持稳，听闻少数黄春发桶装乳胶9600-9700元/吨；三棵树桶装乳胶9800元/吨左右；知知桶装乳胶市场报价9800元/吨左右。目前乳胶市场因补货成本较高支撑，因此沪胶低迷运行下依然维持高挺，市场

成交一般。

外盘胶方面：

3月4日逢泰国万佛节，金融市场休市。

【今日点评】

连续几个的大幅回落诱发今天国内沪胶期货迎来超跌反弹走势，加之国际油价在隔夜出现企稳也给胶价提供了一定支撑，不过沪胶反弹空间较为有限。可以看到，远月主力1509合约全天呈现先扬后抑的姿态，盘中期价最高涨至13135元/吨，临近尾盘时胶价出现跳水行情并翻绿收跌。截至收盘时沪胶1509合约略微走低-0.39%或-50元/吨，成交量达353704手，较昨日小幅增加；持仓量大幅增加11958手，至194532手。

技术面上看，今天国内沪胶1509合约期价在暂缺利多支撑的情况下，展开技术性反弹走势，不过上行空间较为有限，上方20日均线形成较大反压。由于降准降息举措在2月刚刚释放过，因此3月再度出台的预期较低，面对当下国内轮胎行业存在的风险，终端需求不济等负面因素会时刻威胁着胶价的上涨步伐，预计后期沪胶走势将回归由弱需主导的行情之中，1509合约在13500元/吨一线上方面临较大抛空压力。从持仓上看，1509合约主力资金增空力度显著强于增多，净空头寸较昨日的13957手大幅增加至15790手。

【操作建议】

沪胶1509合约回吐涨幅，短期寻求下轨12700元/吨一线支撑。

宝城期货各地营业部

宝城期货临海营业部

地址：临海市大洋街道临海大道（中）45号

电话：0576-85320333

宝城期货南昌营业部

地址：南昌市中山路150号地王大厦写字楼7-V

电话：0791-6259955

宝城期货南宁营业部

地址：南宁市金湖路26-1号东方国际商务港A座6层

电话：0771-5532168

宝城期货大连营业部

地址：大连市沙河口区会展路129号期货大厦2006B

电话：0411-84807257

宝城期货深圳营业部

地址：深圳市福田区中心区26-3中国凤凰大厦一栋15D

电话：0755-33203226

宝城期货昆明营业部

地址：昆明市盘龙区北京路900号颐高数码中心A座9层ABCDE房

电话：0871-5732732

宝城期货沈阳营业部

地址：沈阳市皇姑区黑龙江街25号龙江大厦7楼室

电话：024-88691999；024-86207766

宝城期货长沙营业部

地址：长沙市芙蓉中路2段279号金源大酒店天麒楼14楼

电话：0731-85239858

宝城期货郑州营业部

地址：郑州市未来大道未来大厦1201室

电话：0371-65612832

宝城期货青岛营业部

地址：青岛经济技术开发区紫金山路117栋1单元14楼1402号

电话：0532-86108719

宝城期货武汉营业部

地址：武汉市武昌区中山路347号中铁大厦705-707

电话：027-88221981

宝城期货温州营业部

地址：温州鹿城区矮凳桥228号10幢1013室

电话：0577-89999719

宝城期货上海营业部

地址：上海浦东新区向城路288号SOHO世纪广场1003室

电话：021-50196660

宝城期货北京营业部

地址：北京市朝阳区望京西路甲 50 号 1 号楼 7 层 1-09 内 701-02 单元

电话：010-64795360

免责声明

客户不应视本报告为作出投资决策的惟一因素。本报告中所指的投资及服务可能不适合个别客户，不构成客户私人咨询建议。本公司未确保本报告充分考虑到个别客户特殊的投资目标、财务状况或需要。本公司建议客户应考虑本报告的任何意见或建议是否符合其特定状况，以及（若有必要）咨询独立投资顾问。

在任何情况下，本报告中的信息或所表述的意见并不构成对任何人的投资建议。在任何情况下，本公司不对任何人因使用本报告中的任何内容所引致的任何损失负任何责任。

若本报告的接收人非本公司的客户，应在基于本报告作出任何投资决定或就本报告要求任何解释前咨询独立投资顾问。