

研究创造价值

姓名：陈栋
宝城期货金融研究所
电话：0571-89715220
邮箱：generalcd@163.com
报告日期 2015 年 6 月 3 日



天胶日评

内容摘要

- 内外盘行情评述
- 市场信息
- 现货市场报价
- 今日点评
- 操作建议

【内外盘行情评述】

沪胶：

名称	开盘	最高	最低	最新	结算价	涨跌	幅度	成交量	持仓	仓差
橡胶 1509	14790	14870	14375	14385	14665	-390	-2.64%	545740	231970	3580

图 1、沪胶 1509 6 月 3 日行情走势



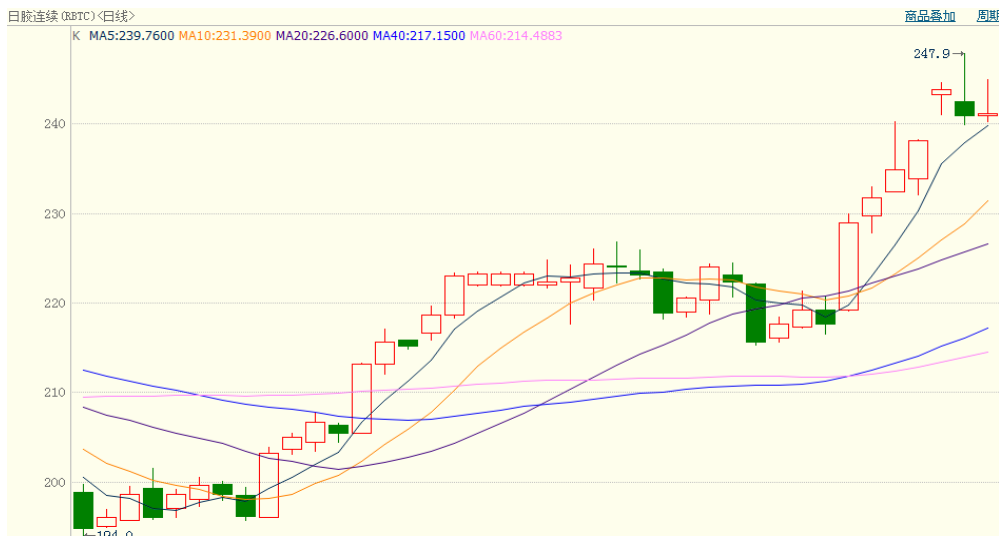
数据来源：博易大师、宝城金融研究所

上海期货交易所6月3日天然橡胶注册仓单108150吨，较昨日小幅增加120吨。

日胶：

名称	开盘	最高	最低	最新	结算价	涨跌	幅度	成交量	持仓	仓差
日胶连续	239.3	239.5	238.2	238.3		-2.3	-0.95%	7544	18147	0

图 2、日胶连续 6 月 3 日行情走势



数据来源：博易大师、宝城金融研究所

【市场信息】

1.本周二，中国央行决定推出大额存单产品，投资人包括个人、非金融企业等。至此，中国利率市场化进程还差放开存款利率这最后一跃。央行规定，个人投资人认购大额存单起点金额不低于30万元，机构投资人认购大额存单起点金额不低于1000万元。大额存单期限包括1个月、3个月、6个月、9个月、1年、18个月、2年、3年和5年共9个品种。大额存单发行利率以市场化方式确定。固定利率存单采用票面年化收益率的形式计息，浮动利率存单以上海银行间同业拆借利率（Shibor）为浮动利率基准计息。

2.美国商务部1日公布的数据显示，4月美国个人消费开支环比增长停滞，同时个人收入和储蓄率继续升高，显示居民正在将更多收入用于储蓄而不是消费。数据显示，4月美国个人消费开支环比不变，前月为增长0.5%。个人收入环比增长0.4%，前月不变。民众储蓄率为5.6%，前月为5.2%。此外，4月剔除食品和能源价格的核心个人消费开支价格指数环比上升0.1%，同比上升1.2%，低于美国联邦储备委员会设定的2%通胀目标。该指数是美联储衡量通胀水平的重要参考指标。

3.对于昨日闹得沸沸扬扬的“央行近日向多家银行展开1.5万亿元抵押补充贷款（PSL）操作”的传闻，央行当天晚间在其官方微博上予以否认。央行方面表示，2015年以来，央行继续通过PSL为开发性金融支持棚改提供长期稳定、成本适当的资金来源。截至5月末，PSL资金余额为6459亿元，其中1~5月新增2628亿元，目前PSL利率为3.1%。截至目前，央行未对其他金融机构开展PSL操作。

4.据印度新德里6月1日消息，在农户的长期抱怨之后，印度政府决定上调

橡胶进口关税。但这一决定明显没有达到限制天然橡胶进口量暴增的目标。印度南部喀拉拉邦橡胶产量占印度总产量的90%，根据海关公布的数据，该邦港口橡胶进口量创纪录高位。印度橡胶局数据显示，上一财年不同的港口累计进口橡胶41.4万吨，而2013/14年度为36万吨，2012/13财年为26.2万吨。数据显示，印度政府将进口关税由20%上调至25%，并未奏效。

5.法国汽车制造商协会（CCFA）近日公布了该国5月份新车销量，上个月该国乘用车销量下滑了4.0%，这也是该国自去年12月份以来的首次下滑。今年5月法国乘用车销量达到143,059辆，较去年同期的148,951辆下滑4.0%。前五个月中，该国乘用车注册量累计达到791,143辆，去年同期为762,519辆，同比增长3.8%。综合乘用车与轻型商用车，5月份法国新车销量为169,788辆，较去年同期的178,285辆下滑了4.8%；前五个月中，该国累计新车销量为942,526辆，同比增长2.9%。

【现货市场报价】

3日国内现货市场：近期老街边贸市场听闻因为检查再度封关，国内3L胶供应暂时中断，不过有听闻过几天有望再度开关。

今日云南市场现货报价窄幅整理，当前报价如下，民营全乳12600-12700元/吨，5#报价11900元/吨，民营标二报11600元/吨。

今日现货整体报价维持坚挺，商家低价出货意愿不高，高端报价整体下游抵触情绪较重，实际出货偏慢，少量报价如下：14年国营全乳报价13200-13300元/吨，民营全乳胶报价13200元/吨，云南标二报价12200元/吨；越南3L胶17税大厂靓货报价13300元/吨，部分小厂货报价12600元/吨；越南小烟片报价

13500-13700元/吨。

沪胶低开震荡，山东地区天然橡胶现货市场报价窄调，3L复合现货稀少，其它随行就市报价。今日少量参考报价如下：14年国营全乳报价13200元/吨，15年民营全乳报价13300元/吨，14年民营全乳在13100元/吨（货在临沂）；云南民营标二报12200元/吨；越南3L原胶含税13200元/吨，3L复合货紧无参考报价；泰国3#烟片17税报价14200元/吨左右；价格仅供参考，实单具体商谈。

天津地区天胶市场报价横盘整理，2013年云南国营全乳胶报价13000-13200元/吨；云南民营标二报价12200-12300元/吨，实单成交商谈确定。

广东天胶市场报价盘整，大厂无税报价12500元/吨附近，越南3L胶大厂17税报价13400-13500元/吨，当地现货不多，报价坚挺，不过高价成交有限。报价仅供参考，实单具体商谈。

福建地区天然橡胶市场报价窄调，越南3L标胶17税参考价格在13200-13500元/吨，不含税报价在12300-12500元/吨，越南小烟片报价13700元/吨。市场现货不多，报价坚挺，不过下游需求一般，成交实单商谈。

浙江地区天然橡胶市场报价窄幅调整，现货不多，底部支撑明显，但高价走货也不顺畅，随行就市报盘，实单具体商谈，今日商家参考报价如下：13年国营全乳胶报价13200元/吨左右，14年国营全乳胶报价13300元/吨，14年民营全乳在13000元/吨；越南3L胶17税大厂报价在13200元/吨，越南3L胶小厂报价在12700-12800元/吨，12900元/吨送到，越南3L复合加硬脂酸报价12400-12500元/吨；标二胶报价在12100-12300元/吨；泰国3#烟片参考价格在14600-14700元/吨；以上均为自提报价，报价仅供参考，实单有商谈空间。

沪胶震荡运行，现货商多持稳报价等待实单。目前报价如下所示：听闻13年国营全乳含税价格13000-13100元/吨；15年民营全乳胶13300元/吨左右；听闻民营标二含税报价12000-12100元/吨左右；越南3L胶货源稀少，听闻少数无税报价12100元/吨左右；泰国3#烟片听闻少数不含税13300元/吨左右。

江苏市场进口天然乳胶报价动态，据业者反映虽然当前货源供应不多，但由于工厂实际需求不佳，因此走货较为缓慢。听闻少数商家出三棵树桶装乳胶市场价格10900-11000元/吨。

广东市场进口天然乳胶报价坚挺，黄春发桶装乳胶市场主流报价在11300-11500元/吨，太空包无货，暂无参考价格。实盘具体商谈。

上海市场进口乳胶报价高挺，沪胶弱势震荡然而难抑乳胶上涨步调，听闻因供应紧张影响，市场实际重心继续上移，从而令进口报价稳中上调。听闻三棵树桶装乳胶10900-11000元/吨，黄春发桶装11100-11200元/吨左右，实际成交存议价空间。

福建市场进口天然乳胶报价坚挺，黄春发桶装乳胶市场参考价格在11300元/吨自提，部分三棵树乳胶报价在11500元/吨自提，据悉昨日黄春发桶装价格在11300元/吨有成交。市场继续看涨，低价惜售。价格仅供参考，实单具体商谈。

外盘胶方面：

图 3、6月3日泰国三大中心市场 USS 原料交易行情

	USS3	含水分3%-5%的USS3	含水分5%-7%的USS3	含水分7%-10%的USS3	含水分10%-15%的USS3	胶水
宋卡	60.57	60.25	58.88	--	--	--
素叻他尼	60.39	59.89	58.60	--	--	--
洛坤	60.39	59.31	--	--	--	--

数据来源：卓创资讯、宝城金融研究所

图 4、6 月 3 日泰国天胶 FOB 官方午盘价格

种类/等级		2015年7月		2015年8月	
		曼谷	宋卡	曼谷	宋卡
烟片	RSS 1	65.70	65.45	65.90	65.65
	RSS 2	65.10	64.85	65.30	65.05
	RSS 3	64.55	64.30	64.75	64.50
	RSS 4	64.25	64.00	64.45	64.20
	RSS 5	63.80	63.55	64.00	63.75
标胶	STR 5L	64.95	64.70	65.15	64.90
	STR 5	55.75	55.50	55.95	55.70
散装浓缩胶乳		44.35	44.10	44.55	44.30

数据来源：卓创资讯、宝城金融研究所

【今日点评】

由于近期复合胶新规被有关部门重新审议讨论，市场担忧7月初能否正式施行，伴随着不确定性增加，前期积极做多的力量开始提前减仓以待时局明朗。今天国内沪胶期货呈现大幅走低姿态，盘中期价重心稳步下移，主力1509合约在临近尾盘时最低跌至14375元/吨，截至收盘时沪胶1509合约大幅走低-2.64%或-390元/吨，成交量达545740手，较昨日大幅萎缩；持仓量小幅增加3580手，至231970手。

技术面上看，今天国内沪胶1509合约承接昨日调整姿态再度大幅重挫，期价跌破10日和20日均线支撑。在复合胶新规重新陷入谈论焦点之后，不确定增加导致市场担忧情绪升温，预计短期胶价在距离前期高点附近将陷入调整走势，关注14500元吨多空争夺情况。从持仓上看，1509合约主力资金增多力度强于

增空，净空头寸较昨日的16185手小幅减少至15363手。

【操作建议】

沪胶1509合约短期围绕14500元/吨一线震荡。

宝城期货各地营业部

宝城期货临海营业部

地址：临海市大洋街道临海大道（中）45号

电话：0576-85320333

宝城期货南昌营业部

地址：南昌市中山路150号地王大厦写字楼7-V

电话：0791-6259955

宝城期货南宁营业部

地址：南宁市金湖路26-1号东方国际商务港A座6层

电话：0771-5532168

宝城期货大连营业部

地址：大连市沙河口区会展路129号期货大厦2006B

电话：0411-84807257

宝城期货深圳营业部

地址：深圳市福田区中心区26-3中国凤凰大厦一栋15D

电话：0755-33203226

宝城期货昆明营业部

地址：昆明市盘龙区北京路900号颐高数码中心A座9层ABCDE房

电话：0871-5732732

宝城期货沈阳营业部

地址：沈阳市皇姑区黑龙江街25号龙江大厦7楼室

电话：024-88691999；024-86207766

宝城期货长沙营业部

地址：长沙市芙蓉中路2段279号金源大酒店天麒楼14楼

电话：0731-85239858

宝城期货郑州营业部

地址：郑州市未来大道未来大厦1201室

电话：0371-65612832

宝城期货青岛营业部

地址：青岛经济技术开发区紫金山路117栋1单元14楼1402号

电话：0532-86108719

宝城期货武汉营业部

地址：武汉市武昌区中山路347号中铁大厦705-707

电话：027-88221981

宝城期货温州营业部

地址：温州鹿城区矮凳桥228号10幢1013室

电话：0577-89999719

宝城期货上海营业部

地址：上海浦东新区向城路288号SOHO世纪广场1003室

电话：021-50196660

宝城期货北京营业部

地址：北京市朝阳区望京西路甲 50 号 1 号楼 7 层 1-09 内 701-02 单元

电话：010-64795360

免责声明

客户不应视本报告为作出投资决策的惟一因素。本报告中所指的投资及服务可能不适合个别客户，不构成客户私人咨询建议。本公司未确保本报告充分考虑到个别客户特殊的投资目标、财务状况或需要。本公司建议客户应考虑本报告的任何意见或建议是否符合其特定状况，以及（若有必要）咨询独立投资顾问。

在任何情况下，本报告中的信息或所表述的意见并不构成对任何人的投资建议。在任何情况下，本公司不对任何人因使用本报告中的任何内容所引致的任何损失负任何责任。

若本报告的接收人非本公司的客户，应在基于本报告作出任何投资决定或就本报告要求任何解释前咨询独立投资顾问。